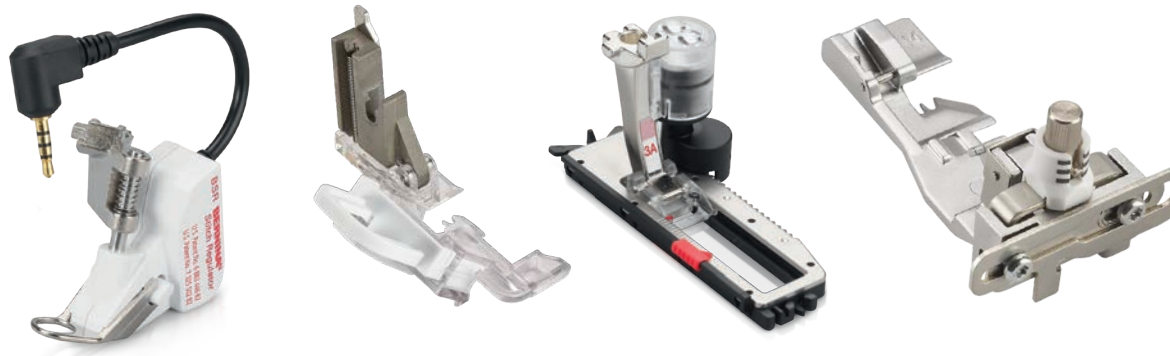


DAS NÄHMASCHINEN- UND OVERLOCKER-  
ZUBEHÖRSORTIMENT AUF EINEN BLICK

# BERNINA ZUBEHÖR



**BERNINA** *made to create*

<b>Kategorie A</b>	<b>1</b>	910	1001	1020	1091	<b>2</b>	1630
		930	1004	1021	1120		
		931	1005	1030	1130		
		932	1006	1031	1230		
		933	1008	1050	1240		
		940	1010	1070	1241		
		950	1011	1080	1260		
		1000	1015	1090	1530		



<b>Kategorie B</b>	<b>1</b>	125	230	<b>2</b>	130	<b>3</b>	165	<b>5</b>	B 530
		125 S	230 PE		140		170		B 550 QE
		135	240		150				
		135 S	B 325		153		<b>4</b>		430
		145	B 330		153 QE				440 QE
		145 S	B 335		155				B 555
		210	B 350 PE		160				B 570 QE
		B 215	B 380		163				630
		220							



<b>Kategorie C</b>	<b>1</b>	180	<b>3</b>	435
		185		450
	<b>2</b>	200		B 560
		730		B 580
		640		



<b>Kategorie D</b>	<b>1</b>	B 710
	<b>2</b>	B 750 QE B 780



<b>Kategorie E</b>	<b>7er Serie</b>	<b>5er Serie</b>	<b>4er Serie</b>		
<b>Ea<sup>1</sup></b>	B 700	<b>Eb<sup>1</sup></b>	B 500	<b>Ec<sup>1</sup></b>	B 435
<b>Ea<sup>2</sup></b>	B 720 B 735	<b>Eb<sup>2</sup></b>	B 535	<b>Ec<sup>2</sup></b>	B 475 QE B 485
<b>Ea<sup>3</sup></b>	B 740	<b>Eb<sup>3</sup></b>	B 540	<b>Ec<sup>3</sup></b>	B 480
<b>Ea<sup>4</sup></b>	B 770 QE B 770 QE PLUS B 790 B 790 PLUS B 790 PRO	<b>Eb<sup>4</sup></b>	B 570 QE B 590		



<b>Kategorie F</b>	<b>1</b>	B 820 QE
	<b>2</b>	B 830
		B 880 B 880 PLUS



**Kategorie G**    **1**    B 990



# Kapitel 1

## Nähfüsse für Nähmaschinen

<b>Nähen, allgemein</b>			
Fingerschutz #99	12	Offener Stickfuss mit Gleitsohle #56	23
Zickzack-Nähfuss #0	12	Kräuselfuss #16	24
Zickzack-Nähfuss mit Gleitsohle #52/52C/52D	12	Kräusler #86	24
Rücktransportfuss #1/1C/1D	13	Markierfuss #7	24
Rücktransportfuss mit transparenter Sohle #34/34C/34D	13	Cordonnetfuss #11	25
Obertransportfuss #50 mit drei Wechselsohlen und Kantenlineal	13	Schnurafnähfuss #21	25
Rollenfuss #51	14	Schnürchenfuss #22/25	25
Geradstichfuss mit Gleitsohle #53	14	Biesenfuss #30/31/32/33	26
		Biesen-Deko-Stichfuss mit transparenter Sohle #46C	26
		Biesenvorrichtung	27
		Spanische Hohlsaumvorrichtung #47	27
<b>Knöpfe und Knopflöcher</b>		Paspelfuss #38	27
Knopflochfuss #3/3C	15	Stickfuss mit transparenter Sohle #39/39C	28
Knopflochschlittenfuss #3A/3B/3C	15	Quertransportfuss #40/40C	28
Knopfannähfuss #18	15	Kordelaufnähfuss #43	28
		Rollfuss #55	29
		Doppelkordelfuss #59C/60C	29
<b>Elastische/dehnbare Materialien</b>		Stickfuss #15	29
Overlockfuss #2/2A	16	Stickfuss #26/26L	30
Strickwarenfuss #12/12C	16	Applikationsfuss #23	30
<b>Reissverschlüsse</b>		<b>Patchworken</b>	
Reissverschlussfuss #4/4D	17	Patchworkfuss #37/37D	31
Reissverschlussfuss mit Führung #14/14D	17	Patchworkfuss mit Führung #57/57D	31
Reissverschlussfuss mit Gleitsohle #54	17	Patchworkfuss #97/97D	31
Reissverschlussfuss für nahtverdeckte Reissverschlüsse #35	18		
		<b>Quilten</b>	
<b>Säume und Absteppen</b>		Stopffuss #9	32
Blindstichfuss #5	19	Freihandstickfuss #24	32
Jeansfuss #8/8D	19	Quiltfuss #29/29C	32
Schmalkantfuss #10/10C/10D	19	BERNINA Stichregulator (BSR) #42	33
Geradstichsäumer #62/64	20	Echoquilt- und CutWorkfuss #44C	33
Zickzacksäumer #61/63/66	20	Verstellbarer Rulerfuss #72/72S	33
Muschel- und Tricotsäumer #68/69	20	Verstellbarer Stipplingfuss #73	34
Bandeinfasser für vorgefaltete Bänder #87	21	Verstellbarer Gleitschalenfuss #74	34
Bandeinfasser für nicht vorgefaltete Bänder #88	21	Echoquilt-Klipps	34
Bandeinfasserfuss #95/95C	21	Kordelaufnäheinsätze	35
Kapperfuss #70/71	22		
		<b>Nähfuss-Sets</b>	
<b>Dekoratives Nähen</b>		Nähfuss-Set	36
Stickfuss #6	23	D-Nähfuss-Set	36
Offener Stickfuss #20/20C/20D	23		

## Kapitel 2

### Zubehör für Nähmaschinen

<b>Zubehör für Nähmaschinen</b>		Kniehebel/Freihandsystem (FHS)	46
Fussverlängerung #75/77	38	Nachrüstset für Freihandsystem (FHS)	46
Snap-on-Schaft #78	38	Nählicht	47
Patchwork-Nahtführung	38	Strumpfstopfapparat	47
BERNINA Stichplatten	39	Metall- und Seidenfadenöse	47
Gerad- und CutWork-Stichplatte	39	Nähfadengleiteinheit	48
9-mm-Stichplatte mit 5,5-mm-Stichloch	39	Nähmaschinen-Öl	48
5,5-mm-PunchWork-Stichplatte	40	Lupenset	48
PunchWork-Stichplatte	40	Halterung zu Lupen- und PunchWork Tool	49
Spule und Spulenkapsel für CB-Greifer	40	PunchWork Tool für CB-Greifer	49
Spule und Spulenkapsel für RL-Greifer	41	PunchWork Tool für RL-, B9- und BERNINA Greifer	49
Spule und Spulenkapsel für B9/BERNINA-Greifer	41	Filznadeln	50
Kreisstickapparat #83	41	USB-Stick	50
Lochstickereinrichtung #82 inklusive Fuss #92	42	Mehrfach-Garnrollenhalter	50
Lochstickereifuss #92	42	Erweiterung zu Mehrfach-Garnrollenhalter	51
Justierbare Führung	42	BERNINA Zubehörbox	51
Kantenlineal rechts und links	43	Eingabestift	51
Kantenlineal mit Skala	43	Tragtaschen für Nähmaschinen und Stickmodule	52
Transporthilfe zum Knopflochnähen	43	Koffer	52
Höhenausgleich für Knopflöcher	44	Zubehörtasche	52
Knopflochstecher mit Holzunterlage	44	Zubehörkoffer	53
Freiarm-Anschiebetisch	44	L-Trolley-System	53
Kantenanschlag zu Anschietisch	45	XL-Trolley-System	53
Quiltanschietisch aus Plexiglas	45	XXL-Trolley-System	54
Formschablonen-Set	45	Nadelsortiment	54
Formschablonen-Set	46	BERNINA Flachkolbennadeln	55

## Kapitel 3

### Zubehör für Stickmaschinen

#### Zubehör für Stickmaschinen

Stickmodule	58
Stickmodul-Anschiebetisch aus Plexiglas	58
Adapter für Freiarmstickerei für mittleren und ovalen Stickrahmen	58
Kleiner Stickrahmen	59
Mittlerer Stickrahmen	59
Grosser Stickrahmen	59
Grosser, ovaler Stickrahmen	60
Midi-Stickrahmen	60
Maxi-Stickrahmen	60

Mega-Stickrahmen	61
Jumbo-Stickrahmen	61
Giant-Stickrahmen	61
Kleiner Klemmen-Stickrahmen	62
Mittlerer Klemmen-Stickrahmen	62
Grosser Freiarm-Stickrahmen	62
«Hoop ,N' Buddyz»-Stickrahmeneinsatz	63
BERNINA Embroidery Design Studio	63
BERNINA CutWork Tool	63
BERNINA CutWork Ersatzteile	64

## Kapitel 4

### Software

#### Software

BERNINA Sticksoftware 9	66
-------------------------	----

## Kapitel 5

### Zubehör für Overlocker

#### Nähen, allgemein

Standard Overlockfuss	71
Overlock-/Combostichfuss	71
Transparenter Overlock-/Combostichfuss #L27/C27	71
Kettenstichfuss	72
Cover-/Kettenstichfuss	72
Kurvenfuss	72
Rüschenfuss	73

#### Säume und Absteppen

Coverstich-/Ausgleichsfuss	74
Gummibandnähfuss	74
Blindstichfuss	74
Doppelfalten-Bandeinfasser #C21	75
Einfachfalten-Bandeinfasser #C22	75
Saumführung	75
Einstellbare Bandführung	76

#### Dekoratives Nähen

Paspel-Perlen-Paillettenfuss	77
Perlen- und Paillettenfuss #L15/C15	77
Paspelfuss	78
Schnureinnähfuss	78
Kräuselfuss	78
Kräuselführung	79

Dekofadenführung	79
Dekofaden-Garnrollenhalter	79

#### Sonstiges Zubehör

Höhenausgleich OL/CS	80
Nahtführunglineal rechts und links	80
Kantenlineal im Schaft	80
Anschiebetisch	81
Freiarmabdeckung	81
Stoffauffangbehälter	81
BERNINA Pinzette	82
Nadeleinfädler/-einsetzer	82
Einfädeldraht	82
Pinselfaden/Nadeleinsetzer	83
Schraubendreher	83
Garnrollenstabilisator/Konenhalter	83
Zubehörhalter	84
CS-Sicherungswerkzeug	84
Einfädelset Overlocker	84
Overlocker-Öl	85
Eingabestift	85
Zubehörbox	85
Zubehörbox/Erweiterungsbox	86
Tragtasche für Overlocker	86
Overlocker-Trolley	86
Zubehörkoffer für Overlocker	87

# Informationen zum BERNINA Zubehörkatalog

## Hauptkategorien

In der Maschinenübersicht auf der linken Seite sind die BERNINA Näh- und Stickmaschinen aufgelistet und in die Hauptkategorien A, B, C, D, E und F unterteilt. Diese Kategorien weisen bei den Zubehören darauf hin, mit welchen Maschinenmodellen sie kompatibel sind.

In der Kategorie A sind nur die beliebtesten Modelle verzeichnet. Ebenso werden die Sondermodelle nicht einzeln erwähnt.

Ihr BERNINA Fachhändler unterstützt Sie gerne bei der Zubehörauswahl.

## Numerische Auflistung der Nähfüsse

Zusätzlich zur Maschinenübersicht sind alle BERNINA Nähfüsse und Snap-on-Sohlen numerisch sortiert.

Somit lässt sich der gewünschte Nähfuss rasch anhand der entsprechenden Fussnummer finden.

## Beispiel

1. Suchen Sie Ihr Modell in der Maschinenübersicht und merken Sie sich die Kategorie.
2. Suchen Sie das gewünschte Zubehör in der Nähfussliste oder im Inhaltsverzeichnis und prüfen Sie die Kompatibilität anhand der Kategorie.

**7er Serie**

- Ea<sup>1</sup>** B 700 E
- Ea<sup>2</sup>** B 720  
B 735
- Ea<sup>3</sup>** B 740
- Ea<sup>4</sup>** B 770 QE  
B 770 QE PLUS  
B 790  
B 790 PLUS



Meine BERNINA 735 hat die Kategorie Ea<sup>2</sup>.



50	008 968 73 00	A						
50	008 969 73 00		B	C	D	Ea <sup>2-4</sup>	Eb <sup>2-4</sup>	Ec F
	032 913 71 00*	A	B	C	D	Ea <sup>2-4</sup>	Eb <sup>2-4</sup>	Ec F

Der Obertransportfuss #50 ist mit der B 735 kompatibel.

## Ausstattung und Lieferumfang

In diesem Zubehörkatalog werden zur Veranschaulichung Beispielbilder verwendet. Die auf den Bildern gezeigten Produkte müssen nicht zwingend dem tatsächlichen Lieferumfang entsprechen. Das Produkt kann je nach Auslieferungsland Änderungen unterliegen.

Aus technischen Gründen und zwecks Verbesserung des Produkts können Änderungen bezüglich Ausstattung und Lieferumfang jederzeit und ohne Vorankündigung vorgenommen werden.

Die neueste Version des Zubehörkatalogs finden Sie in weiteren Sprachen unter:



[www.bernina.com/accessories](http://www.bernina.com/accessories)





# NÄHFÜSSE FÜR NÄHMASCHINEN



## Nähfussübersicht

Nummer	Name	Seite	Nummer	Name	Seite
#0	Zickzack-Nähfuss	12	#54	Reissverschlussfuss mit Gleitsohle	17
#1/1C/1D	Rücktransportfuss	13	#55	Rollfuss	29
#2/2A	Overlockfuss	16	#56	Offener Stickfuss mit Gleitsohle	23
#3/3C	Knopflochfuss	15	#57/57D	Patchworkfuss mit Führung	31
#3A/3B/3C	Knopflochschlittenfuss	15	#59C	Doppelkordelfuss	29
#4/4D	Reissverschlussfuss	17	#60C	Doppelkordelfuss	29
#5	Blindstichfuss	19	#61	Zickzacksäumer	20
#6	Stickfuss	23	#62	Geradstichsäumer	20
#7	Markierfuss	24	#63	Zickzacksäumer	20
#8/8D	Jeansfuss	19	#64	Geradstichsäumer	20
#9	Stopffuss	32	#66	Zickzacksäumer	20
#10/10C/10D	Schmalkantfuss	19	#68	Muschel- und Tricotsäumer	20
#11	Cordonnetfuss	25	#69	Muschel- und Tricotsäumer	20
#12/12C	Strickwarenfuss	16	#70	Kapperfuss	22
#14/14D	Reissverschlussfuss mit Führung	17	#71	Kapperfuss	22
#15	Stickfuss	29	#72/72S	Verstellbarer Rulerfuss	33
#16	Kräuselfuss	24	#73	Verstellbarer Stipplingfuss	34
#18	Knopfannähfuss	15	#74	Verstellbarer Gleitschalenfuss	34
#20/20C/20D	Offener Stickfuss	23	#75	Fussverlängerung	38
#21	Schnuraufnähfuss	25	#77	Fussverlängerung	38
#22	Schnürchenfuss	25	#78	Snap-on-Schaft	38
#23	Applikationsfuss	30	#82	Lochstickeinrichtung #82 inklusive Fuss #92	42
#24	Freihandstickfuss	32	#83	Kreisstickapparat	41
#25	Schnürchenfuss	25	#86	Kräusler	24
#26/26L	Stickfuss	30	#87	Bandeinfasser für vorgefalzte Bänder	21
#29/29C	Quiltfuss	32	#88	Bandeinfasser für nicht vorgefalzte Bänder	21
#30	Biesenfuss	26	#92	Lochstickerfuss	42
#31	Biesenfuss	26	#95/95C	Bandeinfasserfuss	21
#32	Biesenfuss	26	#97/97D	Patchworkfuss	31
#33	Biesenfuss	26	#99	Fingerschutz	12
#34/34C/34D	Rücktransportfuss mit transparenter Sohle	13			
#35	Reissverschlussfuss für nahtverdeckte Reissverschlüsse	18			
#37/37D	Patchworkfuss	31			
#38	Paspelfuss	27			
#39/39C	Stickfuss mit transparenter Sohle	28			
#40/40C	Quertransportfuss	28			
#42	BERNINA Stichregulator (BSR)	33			
#43	Kordelaufnähfuss	28			
#44C	Echoquilt- und CutWorkfuss	33			
#46C	Biesen-Deko-Stichfuss mit transparenter Sohle	26			
#47	Spanische Hohlsaumvorrichtung	27			
#50	Obertransportfuss #50 mit drei Wechselsohlen und Kantenlineal	13			
#51	Rollenfuss	14			
#52/52C/52D	Zickzack-Nähfuss mit Gleitsohle	12			
#53	Geradstichfuss mit Gleitsohle	14			

### Snap-on-Sohlen

Nummer	Name	Seite
#1	Rücktransportsohle	13
#2	Overlocksohle	16
#3	Knopflochsohle	15
#4	Reissverschlusssohle	17
#5	Blindstichsohle	19
#8	Jeansfusssohle	19
#20	Offene Stickfusssohle	23
#37	Patchworkfusssohle	31

## Informationen zu BERNINA Nähfüssen

BERNINA Nähfüsse stehen für Präzision und Stabilität. Sie lassen sich einfach auswechseln, und BERNINA bietet für jede beliebige Anwendung einen passenden Nähfuss an. Die Nähfüsse unterscheiden sich hinsichtlich der Schaftöffnung:



Für alle Modelle der Kategorie A des Zubehörkatalogs werden die Nähfüsse mit der 2-Zacken-Schaftöffnung angewendet.



Für alle restlichen Modelle der Kategorien B bis F des Zubehörkatalogs kommen die Nähfüsse mit der geschlossenen Schaftöffnung zum Einsatz.

### Die Nähfüsse mit geschlossenen Schaftöffnungen sind in verschiedenen Varianten erhältlich: Zum Beispiel der Rücktransportfuss #1/1C/1D für attraktives Dekornähen

1



- Diese Nähfüsse sind mit Fussnummern gekennzeichnet
- Für BERNINA Näh- und Stickmaschinen mit maximaler Stichbreite von 5,5 mm

1C



- Der Buchstabe «C» steht für codierte Nähfüsse und bezieht sich auf das optische Prisma, das der Nähmaschine die Stichbreite vorgibt
- Für BERNINA Näh- und Stickmaschinen mit maximaler Stichbreite von 9 mm
- Die Sohlen sind länger und breiter als die des 5,5-mm-Nähfusses

1D



- Der Buchstabe «D» steht für Dual Transport. D-Nähfüsse sind mit dem BERNINA Dual-Transportsystem anzuwenden. Die Sohle hat deshalb hinten eine Aussparung für den Dual Transport
- Für BERNINA Näh- und Stickmaschinen mit maximaler Stichbreite von 9 mm
- Die Sohle ist mit zwei Schäften verstärkt

### Zusätzliche Unterscheidungsmerkmale bei den Knopflochfüssen

3A



- Der Buchstabe «A» steht für automatisches Nähen des Knopflochs
- Für BERNINA Näh- und Stickmaschinen mit maximaler Stichbreite von 5,5 und 9 mm
- Flexibel wählbare Knopflochlänge bis maximal 30 mm
- Über den Sensor am Fuss misst die Maschine die Länge des Knopflochs (mm) und näht es automatisch fertig

3B



- Der Buchstabe «B» steht für halbautomatisches Nähen des Knopflochs
- Für BERNINA Näh- und Stickmaschinen mit maximaler Stichbreite von 5,5 und 9 mm
- Flexibel wählbare Knopflochlänge bis maximal 30 mm
- Die Maschine misst die Länge des Knopflochs (Anzahl Stiche) und näht das Knopfloch schrittweise fertig

Umfassende Informationen mit Videos und wertvollen Anwendungstipps erhalten Sie auf unserer Website unter [www.bernina.com](http://www.bernina.com).

## Nähen, allgemein

### Fingerschutz #99



Der Fingerschutz ist eine einfache Sicherheitsvorrichtung. Er kann bei den meisten Nähfüssen am Schaft befestigt werden.



[bernina.com/finger-guard](https://bernina.com/finger-guard)

**99 032 711 70 00** B C D Ea<sup>2-4</sup> Eb<sup>2-4</sup> Ec F G

■Nicht kompatibel mit «D»-Füssen

### Zickzack-Nähfuss #0



Dieser vielseitige Nähfuss eignet sich für alle Nutz- und Dekorstiche mit einer maximalen Stichbreite von 5,5 mm. Zudem kann er auch ausgezeichnet zum Anfertigen von Bogen-, Kräusel- und Muschelarbeiten eingesetzt werden.



[bernina.com/foot-0](https://bernina.com/foot-0)

**0 002 598 72 00** A  
**0 008 444 73 00** B C D Ea<sup>2-4</sup> Eb<sup>2-4</sup> Ec F G

### Zickzack-Nähfuss mit Gleitsohle #52/52C/52D



Die antihafbeschichtete Nähfusssohle garantiert ein reibungsloses Gleiten über schwierige Materialien wie Plastik, Vinyl, Leder oder Ähnliches.



[bernina.com/foot-52](https://bernina.com/foot-52)

<b>52 002 586 72 00</b>	A								
<b>52 003 076 71 00*</b>	A2								Gleitsohle 9 mm
<b>52 008 477 74 00</b>		B	C	D	Ea <sup>2-4</sup>	Eb <sup>2-4</sup>	Ec	F	G
<b>52C 008 881 75 00</b>			C	D	Ea <sup>3+4</sup>	Eb <sup>3+4</sup>	Ec <sup>3</sup>	F	G
<b>52D 032 965 72 00</b>				D	Ea <sup>3+4</sup>	Eb <sup>4</sup>		F	G

\* Solange Vorrat reicht

# Nähen, allgemein

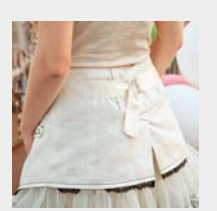
## Rücktransportfuss #1/1C/1D



Mit dem Rücktransportfuss gelingen unterschiedliche Nutz- und Dekorstiche genauso wie auch das Nähen von Säumen. Die Aussparung vor und hinter dem Stichloch ermöglicht das Nähen von vor- und rückwärts transportierenden Stichen und garantiert einen hervorragenden Stofftransport.

1	002 576 72 00	A								
1	002 781 70 00*	A2								
1	032 707 71 00	A	B1			Ec <sup>1+2</sup> ■			Snap-on	
1	008 445 74 00		B	C	D	Ea <sup>2-4</sup>	Eb <sup>2-4</sup>	Ec	F	G
1C	033 202 72 00			C	D	Ea <sup>3+4</sup>	Eb <sup>3+4</sup>	Ec <sup>3</sup>	F	G
1D	033 220 72 00				D	Ea <sup>3+4</sup>	Eb <sup>4</sup>		F	G

\* Solange Vorrat reicht  
 ■ Ec: B 475 QE



bernina.com/foot-1

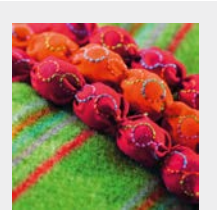
## Rücktransportfuss mit transparenter Sohle #34/34C/34D



Die transparente Sohle des Rücktransportfusses bietet freie Sicht auf Nadel und Nähbereich. Die roten Markierungen auf der Fussoberseite ermöglichen ein besonders genaues und sorgfältiges Arbeiten.

34	030 972 71 00	A								
34C	030 974 70 00*	A2								
34	030 770 72 00		B	C	D	Ea <sup>2-4</sup>	Eb <sup>2-4</sup>	Ec	F	G
34C	030 769 73 00			C	D	Ea <sup>3+4</sup>	Eb <sup>3+4</sup>	Ec <sup>3</sup>	F	G
34D	032 961 72 00				D	Ea <sup>3+4</sup>	Eb <sup>4</sup>		F	G

\* Solange Vorrat reicht



bernina.com/foot-34

## Obertransportfuss #50 mit drei Wechselsohlen und Kantenlineal

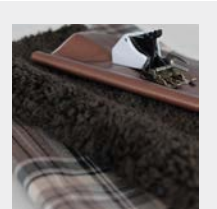


Der Obertransportfuss unterstützt den Stofftransport. Er ist besonders geeignet für das Maschinenquilteln von geraden Linien und für das präzise Zusammennähen von schwer gleitenden oder elastischen Materialien, die zum Verschieben neigen oder die sich leicht ausdehnen lassen. Seine beiden Kantenlineale unterstützen zusätzlich das genaue Arbeiten.

50	008 968 73 00	A									
50	008 969 73 00		B	C	D	Ea <sup>2-4</sup>	Eb <sup>2-4</sup>	Ec	F	G	
	032 913 71 00*		A	B	C	D	Ea <sup>2-4</sup>	Eb <sup>2-4</sup>	Ec	F	G

\* Solange Vorrat reicht

Separate Sohle zum schmalkantigen Absteppen und Nähen im Nahtschatten



bernina.com/foot-50

## Nähen, allgemein

### Rollenfuss #51



Dank der drei Rollen an der Unterseite ist dieser Fuss eine grosse Gleithilfe beim Nähen von Leder, Vinyl, Plastik und ähnlichen schlecht gleitenden Materialien.



[bernina.com/foot-51](https://bernina.com/foot-51)

51	002 953 72 00	A							
51	008 476 73 00		B	C	D	Ea <sup>2-4</sup>	Eb <sup>2-4</sup>	Ec	F G

### Geradstichfuss mit Gleitsohle #53



In Kombination mit der Geradstichplatte eignet sich dieser Nähfuss ausgezeichnet für alle Geradsticharbeiten und für schmale Nähte. Dank der Sohle mit Antihftbeschichtung bewegt er sich leicht über schlecht gleitende Stoffe wie Leder, Kunststoff oder ähnliche Materialien. Die beiden unterschiedlich breiten Fusszehen dienen zugleich als Führungslinien für Nahtzugaben von 3 und 6 mm.



[bernina.com/foot-53](https://bernina.com/foot-53)

53	002 962 72 00	A							
53	008 478 74 00		B	C	D	Ea <sup>2-4</sup>	Eb <sup>2-4</sup>	Ec	F G

# Knöpfe und Knopflöcher

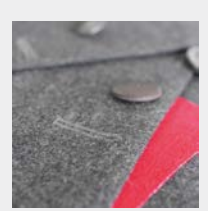
## Knopflochfuss #3/3C



Mit diesem Nähfuss können Knopflöcher mit und ohne Garneinlage in beliebigen Längen genäht werden. Eine weitere Anwendungsmöglichkeit ist das Kräuseln mit Garn und Gummifaden (Smoken). In Verwendung mit dem Knopflochstecher und dem Knopfannähfuss gelingt das perfekte Knopfloch besonders gut.

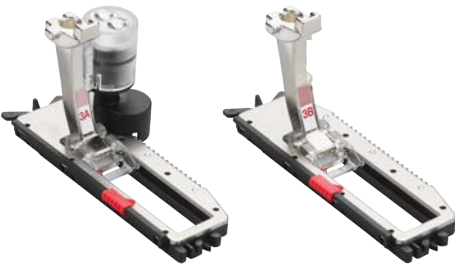
3	002 578 72 00	A								
3	002 767 70 00*	A2								
3	032 714 71 00	A	B1					Ec <sup>1+2</sup> ■		Snap-on
3	008 447 74 00		B	C	D	Ea <sup>2-4</sup>	Eb <sup>2-4</sup>	Ec	F	G
3C	033 204 72 00			C	D	Ea <sup>3+4</sup>	Eb <sup>3+4</sup>	Ec <sup>3</sup>	F	G

\* Solange Vorrat reicht  
 ■ Ec: B 475 QE



bernina.com/foot-3

## Knopflochschlittenfuss #3A/3B/3C



Zum Nähen von automatischen Knopflöchern mit und ohne Garneinlage. Damit gelingen beliebig viele Knopflöcher in exakt gleicher Länge. In Anwendung mit der Transporthilfe oder dem Höhenausgleich sowie dem Knopflochstecher und dem Knopfannähfuss gelingen perfekte Knopflöcher ganz einfach.

3C	031 250 70 04	A									
3A	031 250 71 01		B <sup>■</sup>	C	D	Ea <sup>2-4</sup>	Eb <sup>2-4</sup>	Ec	F	G	mit Sensor
3B	031 332 71 00		B1 <sup>□</sup>								

■ B1: 135, 135 S, 145, 145 S, 230, 230 PE, 240, B 325, B 330, B 335, B 350 PE, B 380  
 □ B1: 125, 125 S, 210, 215, 220



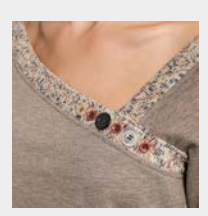
bernina.com/foot-3A

## Knopfannähfuss #18



Mit diesem Nähfuss können Knöpfe und Haken angenäht werden. Die gummierte Sohle hält den Knopf beim Annähen sicher am gewünschten Platz fest. Über die Mittelzehe lässt sich die Höhe des Halses je nach Stoffdicke flexibel einstellen.

18	002 959 72 00	A								
18	008 461 74 00		B	C	D	Ea <sup>2-4</sup>	Eb <sup>2-4</sup>	Ec	F	G
	032 224 50 00									Sohlenüberzug



bernina.com/foot-18

## Elastische/dehnbare Materialien

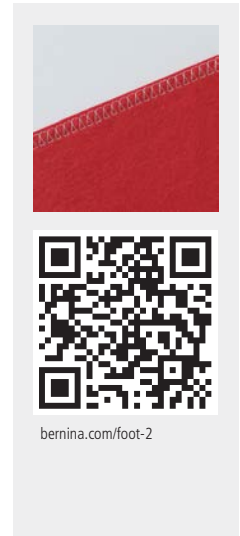
### Overlockfuss #2/2A



Der Overlockfuss ist bestens geeignet zum Anfertigen von Overlocknähten und Versäubern von Kanten in elastischem Material aber auch Webware. Die Stoffkanten rollen nicht ein, und es entsteht eine flache elastische Naht.

2	002 577 72 00	A																	
2A	001 694 70 01*	A2																	
2	032 716 71 00	A	B1															Ec <sup>1+2</sup> ■	Snap-on
2	008 446 74 00		B	C	D	Ea <sup>2-4</sup>	Eb <sup>2-4</sup>	Ec	F	G									
2A	033 330 72 01			C	D	Ea <sup>3+4</sup>	Eb <sup>3+4</sup>	Ec <sup>3</sup>	F	G									
	315 579 032+																		Fadenleitblech

\* Solange Vorrat reicht  
 ■ Ec: B 475 QE



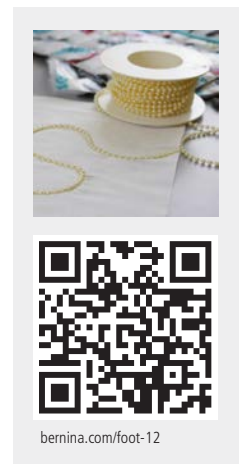
bernina.com/foot-2

### Strickwarenfuss #12/12C



Zum Zusammennähen von Strickwaren, Aufnähen von dicken Kordeln, Perlenschnüren und Pailletten oder zum Herstellen und Einnähen von Paspeln im gleichen Arbeitsgang. Der Fuss #12C mit einer maximalen Stichbreite von 9 mm hat ein zusätzliches Führungsloch zum Übernähen von Beilaufgarnen wie Wolle, Garnen und Lederstreifen.

12	002 951 72 00	A																	
12	008 457 74 00		B	C	D	Ea <sup>2-4</sup>	Eb <sup>2-4</sup>	Ec	F	G									
12C	008 878 75 00			C	D	Ea <sup>3+4</sup>	Eb <sup>3+4</sup>	Ec <sup>3</sup>	F	G									

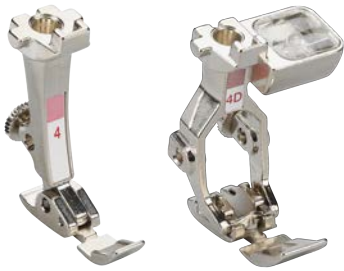


bernina.com/foot-12



# Reissverschlüsse

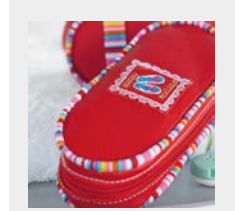
## Reissverschlussfuss #4/4D



Mit dem Reissverschlussfuss gelingt das Einnähen von Reissverschlüssen im Nu – sauber und präzise. Die schmale Sohle wird nahe an den Reissverschlusszähnen positioniert, um den Reissverschluss an der Kante anliegend einzunähen.

4	002 579 73 00	A							
4	032 712 71 00	A	B1					Ec <sup>1+2</sup> ■	Snap-on
4	008 448 74 00		B	C	D	Ea <sup>2+4</sup>	Eb <sup>2+4</sup>	Ec	F G
4D	033 221 72 00				D	Ea <sup>3+4</sup>	Eb <sup>4</sup>		F G

■ Ec: B 475 QE



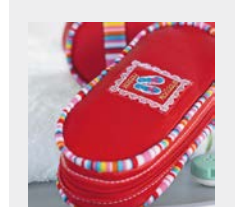
bernina.com/foot-4

## Reissverschlussfuss mit Führung #14/14D



Mit Hilfe der Führung gelingt mit diesem Fuss auch das gerade Einnähen von Reissverschlüssen und das Absteppen von Kanten.

14	006 388 72 00	A							
14D	032 964 72 00				D	Ea <sup>3+4</sup>	Eb <sup>4</sup>		F G



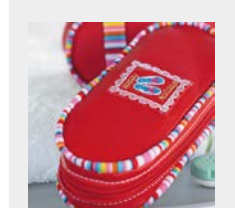
bernina.com/foot-14

## Reissverschlussfuss mit Gleitsohle #54



Dank der speziellen antihafbeschichteten Sohle näht er mühelos Reissverschlüsse in schlecht gleitende Stoffe wie Leder, Kunststoff oder ähnliche Materialien ein.

54	002 964 73 00	A							
54	008 479 75 00		B	C	D	Ea <sup>2+4</sup>	Eb <sup>2+4</sup>	Ec	F G



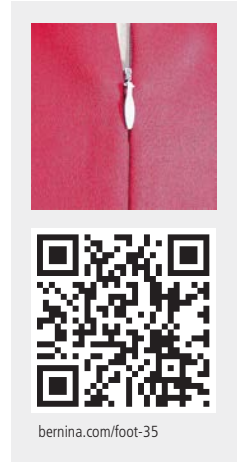
bernina.com/foot-54

# Reissverschlüsse

## Reissverschlussfuss für nahtverdeckte Reissverschlüsse #35



Nahtverdeckte Reissverschlüsse wirken vor allem bei Kleidungsstücken, Heimdekorationen und Accessoires besonders elegant. Mit ihm werden Reissverschlüsse verdeckt eingenäht und sind dadurch beinahe unsichtbar.



35 030 820 71 00 A

35 030 653 72 00 B C D Ea<sup>2-4</sup> Eb<sup>2-4</sup> Ec F G



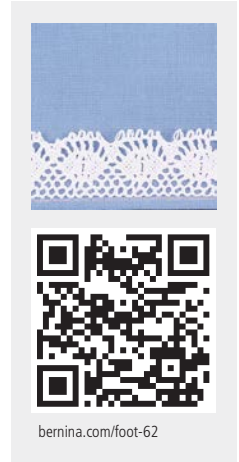
## Säume und Absteppen

### Geradstichsäumer #62/64



In Verwendung mit der Geradstichplatte bildet der Geradstichsäumer einen feinen Saum und sorgt für ein besonders schönes Stichergebnis. Der Stoff wird beim Nähen in einem Arbeitsgang doppelt umgeschlagen und mit einem Geradstich festgenäht. Die Füße #62 und #64 werden für Säume mit einer Breite von 2 bzw. 4 mm eingesetzt.

62	008 482 73 00	B	C	D	Ea <sup>2-4</sup>	Eb <sup>2-4</sup>	Ec	F	G	2 mm
64	002 955 73 00	A								4 mm
64	008 484 73 00	B	C	D	Ea <sup>2-4</sup>	Eb <sup>2-4</sup>	Ec	F	G	4 mm



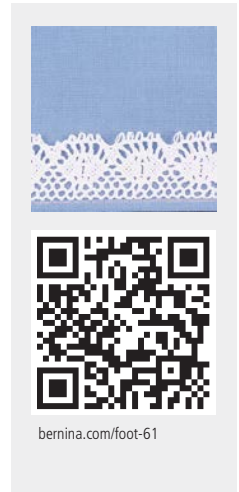
[bernina.com/foot-62](http://bernina.com/foot-62)

### Zickzacksäumer #61/63/66



In einem Arbeitsgang näht der Zickzacksäumer schön verzierte Säume, die nicht ausfransen. Der Stoff wird dabei doppelt umgeschlagen und mit einem Zickzack- oder einem Dekorstich festgenäht. Die Füße #61 und #63 sind passend für feine Stoffe. Der Fuss #66 ist ideal für mittelschwere Stoffe.

61	002 956 72 00	A								2 mm
61	008 481 73 00	B	C	D	Ea <sup>2-4</sup>	Eb <sup>2-4</sup>	Ec	F	G	2 mm
63	002 961 73 00	A								3 mm
63	008 483 73 00	B	C	D	Ea <sup>2-4</sup>	Eb <sup>2-4</sup>	Ec	F	G	3 mm
66	002 972 71 00	A								6 mm
66	008 485 73 00	B	C	D	Ea <sup>2-4</sup>	Eb <sup>2-4</sup>	Ec	F	G	6 mm



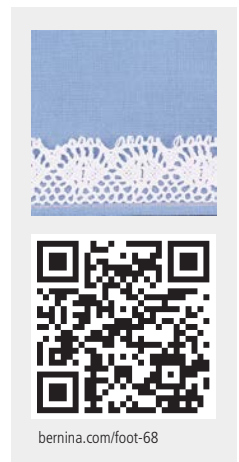
[bernina.com/foot-61](http://bernina.com/foot-61)

### Muschel- und Tricotsäumer #68/69



Dieser Nähfuss ist ideal zum Säumen von weichen Stoffen wie Tricot oder ähnlichen Materialien. Der Stoff wird beim Nähen in einem Arbeitsgang doppelt umgeschlagen und mit einem Overlockstich festgenäht. Dadurch bildet sich ein schmaler, leicht dreidimensionaler Saum, der nicht ausfranst. Die Füße #68 und #69 werden für Säume mit 2 bzw. 4 mm Breite angewendet.

68	002 958 71 00	A								2 mm
68	008 486 73 00	B	C	D	Ea <sup>2-4</sup>	Eb <sup>2-4</sup>	Ec	F	G	2 mm
69	001 129 72 00	A								4 mm
69	008 487 73 00	B	C	D	Ea <sup>2-4</sup>	Eb <sup>2-4</sup>	Ec	F	G	4 mm



[bernina.com/foot-68](http://bernina.com/foot-68)

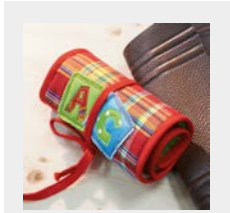
# Säume und Absteppen

## Bandeinfasser für vorgefaltzte Bänder #87



Der Bandefasser dient zum Einfassen von Kanten mit vorgefaltztem Schrägband in einer Breite von 13, 20 oder 25 mm. Mit ihm gelangen perfekte Ecken und wunderschöne Rundungen, die mit einem Nutz- oder Dekorstich verarbeitet werden. Bänder von 13, 20 und 25 mm Breite ergeben eine fertige Breite von ca. 6, 9,5 und 12 mm. Der Bandefasser wird in Kombination mit dem Bandefassserfuss #95/95C angewendet.

87	033 505 72 02	A	B	C	D	Ea <sup>2+4</sup>	Eb <sup>2+4</sup>	Ec	F	G	6/13 mm
87	033 505 72 00	A	B	C	D	Ea <sup>2+4</sup>	Eb <sup>2+4</sup>	Ec	F	G	9,5/20 mm
87	033 505 72 01	A	B	C	D	Ea <sup>2+4</sup>	Eb <sup>2+4</sup>	Ec	F	G	12/25 mm



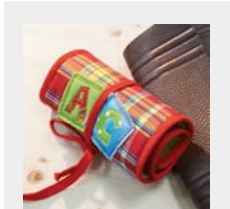
bernina.com/foot-87

## Bandeinfasser für nicht vorgefaltzte Bänder #88



Der Bandefasser fertigt mit nicht vorgefaltztem Schrägband in einer Breite von 28, 32 und 38 mm perfekte Kantenabschlüsse. Für den perfekten Look kann das Schrägband auch selbst angefertigt werden. Bänder von 28, 32 und 38 mm Breite ergeben eine fertige Breite von ca. 7, 8 und 11 mm. Der Bandefasser wird in Kombination mit dem Bandefassserfuss #95/95C angewendet.

88	033 505 72 03	A	B	C	D	Ea <sup>2+4</sup>	Eb <sup>2+4</sup>	Ec	F	G	7/28 mm
88	033 505 72 04	A	B	C	D	Ea <sup>2+4</sup>	Eb <sup>2+4</sup>	Ec	F	G	8/32 mm
88	033 505 72 05	A	B	C	D	Ea <sup>2+4</sup>	Eb <sup>2+4</sup>	Ec	F	G	11/38 mm



bernina.com/foot-88

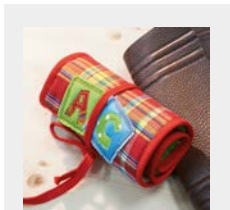
## Bandeinfassserfuss #95/95C



Dieser Nähfuss wurde speziell für die Bandefasser #87 und #88 konstruiert. Durch die seitliche Aussparung ist ein näheres Anlegen an den Bandefasser möglich, was die Arbeit erleichtert.

95	033 554 72 10	A									
95	033 554 71 00		B	C	D	Ea <sup>2+4</sup>	Eb <sup>2+4</sup>	Ec	F	G	
95C	033 555 70 10*	A2									
95C	033 555 71 00			C	D	Ea <sup>3+4</sup>	Eb <sup>3+4</sup>	Ec <sup>3</sup>	F	G	

\* Solange Vorrat reicht



bernina.com/foot-95

## Säume und Absteppen

### Kapperruss #70/71



Mit ihm lassen sich exakte Kappnähte anfertigen. Da beide Nahtzugaben in die Saumnäht eingeschlossen und festgesteppt werden, eignen sie sich auch für beidseitig tragbare Bekleidung. Der Fuss #70 ist für Kappnähte bis 3 mm Breite und der Fuss #71 für Kappnähte bis 6 mm Breite geeignet.

70	008 488 73 00	B	C	D	Ea <sup>2-4</sup>	Eb <sup>2-4</sup>	Ec	F	G	4 mm
71	002 973 73 00	A								8 mm
71	008 489 73 00	B	C	D	Ea <sup>2-4</sup>	Eb <sup>2-4</sup>	Ec	F	G	8 mm



[bermina.com/foot-70](http://bermina.com/foot-70)

# Dekoratives Nähen

## Stickfuss #6



Der ideale Nähfuss für Raupennähte, Applikationen und Dekorstiche. Tolle Effekte werden durch das Übernähen von Dekorgarn erzielt. Das kleine Loch in der Mitte der Fussvorderseite dient dem Durchführen eines Beigarns oder Gummifadens. Es kann aber auch als optische Hilfslinie verwendet werden.



bernina.com/foot-6

6	002 581 73 00	A							
6	008 451 73 00		B	C	D	Ea <sup>2-4</sup>	Eb <sup>2-4</sup>	Ec	F G

## Offener Stickfuss #20/20C/20D



Mit ihm gelingen Applikationen und Stickerarbeiten ebenso wie das Nachnähen von Linien und Mustern. Die offene Form gewährleistet eine perfekte Sicht auf das Nähprojekt und eignet sich deshalb auch ideal zum Annähen von Bändern und Anfertigen von attraktiven Applikationen.



bernina.com/foot-20

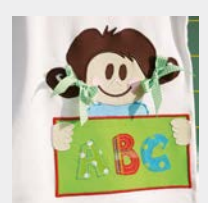
20	002 588 72 00	A							
20	002 806 71 00*	A2							
20	036 630 70 00	A	B1					Ec <sup>1+2</sup> ■	Snap-on
20	008 462 74 00		B	C	D	Ea <sup>2-4</sup>	Eb <sup>2-4</sup>	Ec	F G
20C	033 203 72 00			C	D	Ea <sup>3+4</sup>	Eb <sup>3+4</sup>	Ec <sup>3</sup>	F G
20D	033 151 72 00				D	Ea <sup>3+4</sup>	Eb <sup>4</sup>		F G

\* Solange Vorrat reicht  
 ■ Ec<sup>2</sup>: B 475 QE

## Offener Stickfuss mit Gleitsohle #56



Die spezielle Antihafbeschichtung an der Sohle ermöglicht Applikationsarbeiten sowie alle Arten von dekorativem Sticken auf schlecht gleitenden Stoffen wie Leder, Kunststoff oder ähnlichen Materialien.



bernina.com/foot-56

56	008 480 74 00		B	C	D	Ea <sup>2-4</sup>	Eb <sup>2-4</sup>	Ec	F G
----	---------------	--	---	---	---	-------------------	-------------------	----	-----





# Dekoratives Nähen

## Cordonnetfuss #11



Dieser Nähfuss ist perfekt geeignet für das Nähen und Absteppen mit Cordonnet als Oberfaden sowie für das Sashiko-Musternähen und Ähnliches. Die 2 mm tiefe Rille auf der Fussunterseite sorgt dafür, dass das dickere Obergarn gut unter der Sohle transportiert wird.



[bernina.com/foot-11](http://bernina.com/foot-11)

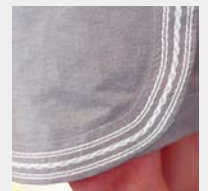
11	002 952 71 00*	A										
11	008 456 73 00		B	C	D	Ea <sup>2-4</sup>	Eb <sup>2-4</sup>	Ec	F	G		

\* Solange Vorrat reicht

## Schnurauftnahmefuss #21



Mit ihm werden schmale Bänder und Kordeln beim Aufnähen exakt geführt. Durch das abgeschrägte Loch am Nähfuss passen bis zu 3 mm dicke Kordeln und schmale Bänder, die mit einem Nutz- oder einem Dekorstich aufgenäht werden können.



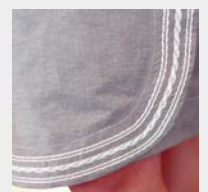
[bernina.com/foot-21](http://bernina.com/foot-21)

21	002 595 72 00	A										
21	008 463 73 00		B	C	D	Ea <sup>2-4</sup>	Eb <sup>2-4</sup>	Ec	F	G		

## Schnürchenfuss #22/25



Die Rillen ermöglichen das gleichzeitige Aufnähen von nebeneinanderliegenden Garnen oder schmalen Bändchen, die durch die Lasche gerade gehalten werden. Dadurch ist ein Führen der Garne nicht nötig. Der Fuss #22 ist für drei und Fuss #25 für fünf nebeneinanderliegende Garne ausgelegt.



[bernina.com/foot-22](http://bernina.com/foot-22)

22	008 465 74 00		B	C	D	Ea <sup>2-4</sup>	Eb <sup>2-4</sup>	Ec	F	G	mit 3 Rillen	
25	008 468 74 00		B	C	D	Ea <sup>2-4</sup>	Eb <sup>2-4</sup>	Ec	F	G	mit 5 Rillen	



# Dekoratives Nähen

## Biesenvorrichtung



033 270 71 00 B C D Ea<sup>2-4</sup> Eb<sup>2-4</sup> Ec F G

Die Biesenvorrichtung erleichtert das Nähen von gefüllten Biesen. Dazu wird ein Beigarn durch den Durchgang geführt. Beim Nähen in Kombination mit einem Biesenfuss wird das Beigarn automatisch in die Biesen eingenaht. So entsteht ein schöner Reliefeffekt.



[bernina.com/pintuck-attachment](http://bernina.com/pintuck-attachment)

## Spanische Hohlsaumvorrichtung #47



47 033 809 73 00 B C D Ea<sup>2-4</sup> Eb<sup>2-4</sup> Ec F G

Mit der spanischen Hohlsaumvorrichtung können Stoffkanten mit oder ohne Kordel miteinander verbunden und Kantenabschlüsse mit einer Kordel erstellt werden. Für 5,5-mm-Kordelführungen den Fuss #20 und für 9-mm-Kordelführungen den Fuss #20C anwenden.



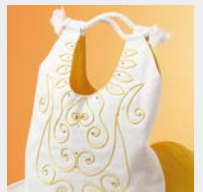
[bernina.com/Spanish-hemstitch-attachment](http://bernina.com/Spanish-hemstitch-attachment)

## Paspelfuss #38



38 030 915 71 00 A  
38 031 021 72 00 B C D Ea<sup>2-4</sup> Eb<sup>2-4</sup> Ec F G

Der Paspelfuss hat zwei unterschiedlich hohe Fussseiten. Dadurch transportiert er gleichmässig Stofflagen unterschiedlicher Dicke. Auch das Aufnähen von dickeren Bändern, Klettverschlüssen oder dünneren Kordeln sowie schmalen bis mittleren Paspeln ist kein Problem.



[bernina.com/foot-38](http://bernina.com/foot-38)

## Dekoratives Nähen

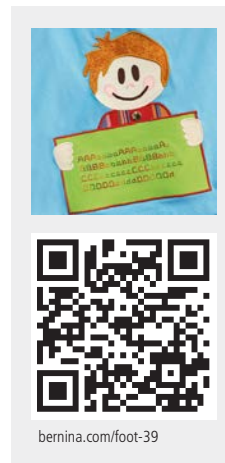
### Stickfuss mit transparenter Sohle #39/39C



Mit ihm gelingen Dekorstiche, Raupennähte, Applikationen, das Übernähen von Perlgarnen und das Nähen von Luftfestons besonders gut. Auch Reliefeffekte sind mit ihm möglich. Das kleine Loch in der Fussmitte dient als Führung zum Übernähen eines Beilaufgarns. Die durchsichtige Sohle gewährt stets eine freie Sicht auf den Stoff.

<b>39</b>	<b>031 482 71 00</b>	A							
<b>39C</b>	<b>032 860 70 00*</b>	A2							
<b>39</b>	<b>031 406 72 00</b>	B	C	D	Ea <sup>2-4</sup>	Eb <sup>2-4</sup>	Ec	F	G
<b>39C</b>	<b>032 171 73 00</b>		C	D	Ea <sup>3+4</sup>	Eb <sup>3+4</sup>	Ec <sup>3</sup>	F	G

\* Solange Vorrat reicht



### Quertransportfuss #40/40C



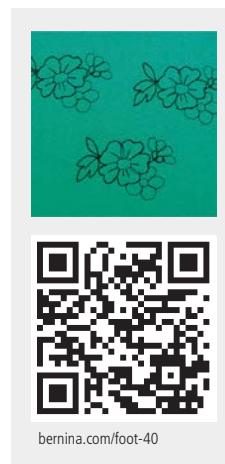
Der perfekte Helfer für Quertransportmuster und das Nähen von Nutz- und Dekorstichen in verschiedene Richtungen.

<b>40</b>	<b>006 058 70 00*</b>	A2							
<b>40C</b>	<b>033 205 71 00</b>		C1,2	D2 <sup>■</sup>	Ea <sup>□</sup>	F2		G	

\* Solange Vorrat reicht

■ D2: B 780

□ Ea4: B 790, B 790 PLUS



### Kordelaufnähhuss #43

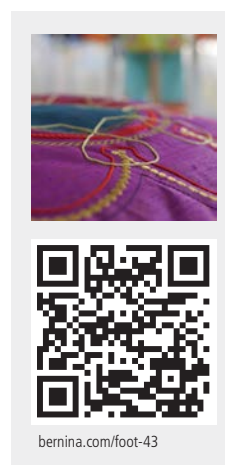


Das Aufnähen von Applikationen mit Kordeln, Garnen, Bändern und Litzen mit einem Durchmesser bis 2 mm erfolgt mit diesem Nähfuss ganz leicht. Durch das Zuführen der Kordel direkt unter die Nadel können Linien und Formen jeder Art exakt aufgebracht werden.

<b>43</b>	<b>031 779 73 00</b>	B	C	D	E		F	G	
	<b>031 555 50 00</b>	B <sup>■</sup>	C1			Eb	Ec		Fadenführung
	<b>033 080 50 00</b>	B4 <sup>□</sup>	C2,3	D	Ea		F	G	Fadenführung

■ B4: 430, 440, B 555, B 570 QE

□ B4: 630



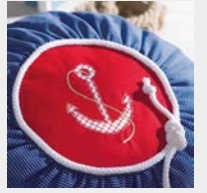
## Dekoratives Nähen

### Rollfuss #55



Dieser Nähfuss mit gerändelter Rolle ist hervorragend geeignet zum Konturenquiltten und zum Nähen von engen Kurven auf Leder, Vinyl, Plastik und ähnlichen Materialien sowie von mehrlagigen und gequilteten Stoffschichten. Mit ihm können auch Riesenpaspeln hergestellt werden.

55	031 304 71 01	A								
55	031 304 71 00		B	C	D	Ea <sup>2-4</sup>	Eb <sup>2-4</sup>	Ec	F	G



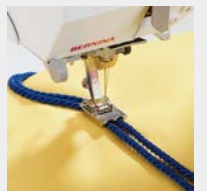
[bernina.com/foot-55](http://bernina.com/foot-55)

### Doppelkordelfuss #59C/60C



Mit ihm werden gleichzeitig zwei parallele Kordeln mit einem Durchmesser von 4 bis 6 oder 7 bis 8 mm angenäht. Als zusätzliche Anwendung kann der Doppelkordelfuss auch zum Herstellen von Paspeln genutzt werden.

59C	032 370 72 00	B	C	D	Ea <sup>2-4</sup>	Eb <sup>2-4</sup>	Ec	F	G	4-6 mm
60C	032 370 72 01	B	C	D	Ea <sup>2-4</sup>	Eb <sup>2-4</sup>	Ec	F	G	7-8 mm



[bernina.com/foot-59C](http://bernina.com/foot-59C)

### Stickfuss #15



Er ist bestens für Applikationen und das Freihandquiltten geeignet. Die leicht nach oben gebogene Form erleichtert zusätzlich das Nähen über florige und füllige Stoffe oder das Sticken auf Applikationen und dichten Stickmuster.

15	032 708 71 00		B	C	D	E	F	G		
----	---------------	--	---	---	---	---	---	---	--	--



[bernina.com/foot-15](http://bernina.com/foot-15)

## Dekoratives Nähen

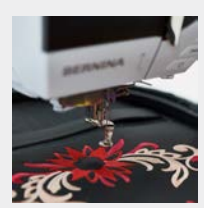
### Stickfuss #26/26L



Dieser Stickfuss wird in Kombination mit einer Geradstichplatte vor allem bei Stickarbeiten mit dem Stickmodul und zum Stopfen von feinen Geweben verwendet. Die Form der Fusssohle vermindert die Verletzung des Oberfadens und verhilft zu einem schönen Stickergebnis.

26	031 597 71 00*	B	C	D	E	F	G
26L	107 779 70 00	B	C	D	E	F	G

\* Solange Vorrat reicht



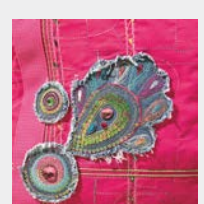
[bernina.com/foot-26l](http://bernina.com/foot-26l)

### Applikationsfuss #23



Dieser Nähfuss ist optimal für einfaches Applizieren einer schmalen Raupennaht bis 2 mm. Die speziell geformte und transparente Fusssohle bietet perfekte Sicht auf den Nähbereich und transportiert dicht genähte Stiche problemlos – sowohl gerade Linien als auch Kurven. In die Aussparung auf der Vorderseite kann zusätzlich ein Beilaufgarn oder ein Band eingelegt werden.

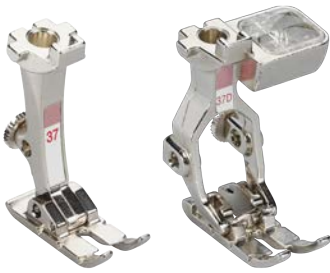
23	002 960 73 00	A						
23	008 466 73 00	B	C	D	Ea <sup>2-4</sup>	Eb <sup>2-4</sup>	Ec	F G



[bernina.com/foot-23](http://bernina.com/foot-23)

# Patchworken

## Patchworkfuss #37/37D



Der Fuss ist hervorragend für Patchworkarbeiten mit 3 mm (1/8 inch) oder 6 mm (1/4 inch) Nahtzugaben geeignet. Die drei seitlich angebrachten Kerben bieten eine genaue Orientierung für das Einsetzen winkelliger Patchworkteile.

37	001 127 72 00	A							
37	036 631 70 00	A	B1				Ec <sup>1+2</sup> ■		Snap-on
37	008 474 74 00		B	C	D	Ea <sup>2+4</sup>	Eb <sup>2+4</sup>	Ec	F G
37D	033 152 72 00				D	Ea <sup>3+4</sup>	Eb <sup>4</sup>		F G

■ Ec: B 475 QE



bernina.com/foot-37

## Patchworkfuss mit Führung #57/57D



Der Patchworkfuss #57/57D unterscheidet sich vom Fuss #37/37D durch eine zusätzliche Führung. Mit Hilfe der Führung können exakte, gerade Linien genäht werden.

57	032 148 71 00	A							
57	031 577 72 00		B	C	D	Ea <sup>2+4</sup>	Eb <sup>2+4</sup>	Ec	F G
57D	032 963 72 00				D	Ea <sup>3+4</sup>	Eb <sup>4</sup>		F G



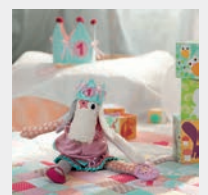
bernina.com/foot-57

## Patchworkfuss #97/97D



Mit dem Patchworkfuss gelingen die schönsten Quilts und exakte Arbeiten. Die Markierungen für Nahtzugaben mit 3 mm (1/8 inch), 6 mm (1/4 inch) und 7,5 mm auf der Fusssohle dienen zur genauen Orientierung. Ihre Auflagefläche eignet sich perfekt für Maschinen mit 9-mm-Stichbreite und ermöglicht eine sorgfältige Nähgut- und Stichführung beim Zusammenfügen von Stoffstücken.

97	035 927 70 00		C	D	Ea <sup>3+4</sup>	Eb <sup>3+4</sup>	Ec <sup>3</sup>	F	G
97D	035 928 71 00			D	Ea <sup>3+4</sup>	Eb <sup>4</sup>		F	G



bernina.com/foot-97

# Quilten

## Stopffuss #9



Dieser Nähfuss ist vielseitig einsetzbar und ist aufgrund seiner besonderen Form sehr gut zum Freihandsticken, Konturenquilten sowie zum Anfertigen von attraktiven Spitzen und Monogrammen geeignet. Ebenfalls können kleine Löcher und Risse mit Hilfe des Strumpfstopfapparats repariert werden.



[bernina.com/foot-9](http://bernina.com/foot-9)

9	002 584 72 00	A							
9	008 454 74 00		B	C	D	Ea <sup>2-4</sup>	Eb <sup>2-4</sup>	Ec	F G

## Freihandstickfuss #24



Die offene Sticksohle bietet eine freie, ungehinderte Sicht auf den Stickbereich. Präzise und kreative Freihandarbeiten wie Monogramm-, Seidenband- und Richelieustickereien sowie die Fadenmalerei gelingen mit Leichtigkeit. Der Freihandstickfuss ist auch ausgezeichnet zum Konturenquilten oder zum Freihandquilten von sehr kleinen Details (Microstippling) geeignet.



[bernina.com/foot-24](http://bernina.com/foot-24)

24	002 593 72 00	A							
24	008 467 74 00		B	C	D	Ea <sup>2-4</sup>	Eb <sup>2-4</sup>	Ec	F G

## Quiltfuss #29/29C



Der Quiltfuss kommt beim Absteppen von dick oder dünn wattierten Quilts zum Einsatz. Die transparente Sohle gewährt immer optimale Sicht auf den gesamten Nähbereich und ist für die genaue Platzierung der Stiche wichtig. Mit ihm gelingen frei geführte Quiltarbeiten wie Konturenquilten, Fadenmalerei oder Mäanderquilten besonders gut.



[bernina.com/foot-29](http://bernina.com/foot-29)

29	001 128 72 00	A							
29	008 469 73 00		B	C	D	Ea <sup>2-4</sup>	Eb <sup>2-4</sup>	Ec	F G
29C	008 880 74 00		C	D		Ea <sup>3+4</sup>	Eb <sup>3+4</sup>	Ec <sup>3</sup>	F G



# Quilten

## BERNINA Stichregulator (BSR) #42



Der perfekte Fuss zum Freihandquiltten mit regulierter Stichlänge auf allen Materialien. Er reagiert auf die Bewegung des Stoffes und steuert die Geschwindigkeit der Nadel beim Freihandnähen. Die eingestellte Stichlänge wird unabhängig von der Bewegung des Stoffes beibehalten, und dadurch wird ein absolut gleichmässiges Stichbild erzielt.

42 031 472 74 01 B4,5 C2,3<sup>■</sup> D Ea<sup>2-4</sup> Eb<sup>2-4</sup> Ec<sup>2+3</sup> F G

■ C2: 730



bernina.com/BSR

## Echoquilt- und CutWorkfuss #44C



Dieser Nähfuss ist der ideale Begleiter für zahlreiche kreative Näharbeiten wie Echo-/Schattenquiltten, Freihandquiltten, Fadenmalerei und Freihandsticken mit dem Zickzackstich. Die tellerförmige transparente Sohle lässt sich leicht über erhöhte Stoffbereiche bewegen. Das Fadenkreuz und die konzentrischen Kreismarkierungen helfen bei der genauen Stichplatzierung. Zudem werden mit diesem Fuss hervorragende Schneideergebnisse von CutWork-Mustern erzielt.

44C 033 369 72 00 B C D E F G



bernina.com/foot-44

## Verstellbarer Rulerfuss #72/72S



Mit diesem höhenverstellbaren Fuss wird entlang einer ¼ Inch dicken Plexiglasschablone genäht, um dekorative Quiltmuster wie Linien, Federn, Kreise etc. zu kreieren. Die Innen- und Ausenmarkierungen ermöglichen ein exaktes Arbeiten, und durch das Verstellrad kann die Fusshöhe individuell an die Stoffdicke angepasst werden. Der Nähfuss #72S kann gewechselt werden, ohne den Faden abzuschneiden. Dadurch ist ein einfacher Übergang von Rulerwork auf andere Anwendungen möglich. Beide Nähfüsse sind kompatibel mit den Kordelaufnäheinsätzen und den Echoquilt-Klipps.

72 105 121 70 00 A

72 101 786 70 00 B C D Ea Eb Ec F G

72S 105 803 70 00 B C D Ea<sup>2-4</sup> Eb<sup>2-4</sup> Ec F G mit Schlitz



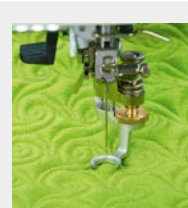
bernina.com/foot-72

# Quilten

## Verstellbarer Stipplingfuss #73



Dieser höhenverstellbare Fuss ist der perfekte Fuss zum Freihandquiltten und Freihandsticken. Insbesondere zum Quilten von kleinen Mustern und Detailarbeiten. Die offene Form der Nähfusssohle bietet eine perfekte Sicht auf das Nähgut. Durch das Verstellrad kann die Fusshöhe individuell an die Stoffdicke angepasst werden. Die mattgraue Beschichtung des Fusses verhindert das Blenden des Anwenders.



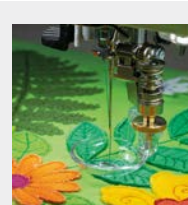
[bernina.com/foot-73](http://bernina.com/foot-73)

73	105 120 70 00	A								
73	104 211 70 00		B	C	D	Ea <sup>2-4</sup>	Eb <sup>2-4</sup>	Ec	F	G

## Verstellbarer Gleitschalenfuss #74



Die Höhenverstellbarkeit durch das Bedienen des Verstellrades, ermöglicht die Anpassung des Fusses an alle Stoffdicken, je nach Bedarf. Der Fuss ist perfekt für Freihand-, Echo- und Schattenquilten, Garnmalerei, für Gerad- und Zickzackstiche, sowie für Applikationen geeignet. Durch die hohe Schale des Fusses gleitet er einwandfrei über Applikationen, dicke Nähte und Verzierungen. Die transparente Schale bietet eine sehr gute Sicht auf das Nähgut.



[bernina.com/foot-74](http://bernina.com/foot-74)

74	105 118 70 00	A								
74	104 213 70 00		B	C	D	Ea <sup>2-4</sup>	Eb <sup>2-4</sup>	Ec	F	G

## Echoquilt-Klipps

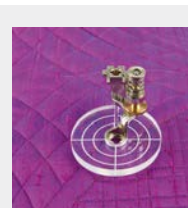


Mit den Echoquilt-Klipps wird entlang einer Plexiglasschablone genäht, um dekorative Quiltmuster wie Linien, Federn, Kreise zu kreieren. Durch die eingepprägten Markierungen gelingt ein exaktes Arbeiten. Sie sind in Kombination mit dem verstellbaren Rulerfuss #72 und dem Formschablonen-Set zu verwenden.

### Setinhalt

- 1x Echoquilt-Klipp, Radius 1/2 Inch
- 1x Echoquilt-Klipp, Radius 3/4 Inch
- 1x Echoquilt-Klipp, Radius 1 Inch

102 959 71 00			B	C	D	Ea <sup>2-4</sup>	Eb <sup>2-4</sup>	Ec	F	G
---------------	--	--	---	---	---	-------------------	-------------------	----	---	---



[bernina.com/Echo-quilting-Clips](http://bernina.com/Echo-quilting-Clips)

# Quilten

## Kordelaufnäheinsätze



Mit den Kordelaufnäheinsätzen werden Schnüre, Kordeln, Woll- oder Filzfaden künstlerisch auf das Projekt genäht oder gestickt. Entweder geführt entlang einer Plexiglasschablone oder frei nach Gefühl. Sie sind in Kombination mit dem verstellbaren Rulerfuss #72 und dem Formschablonen-Set zu verwenden.

### Setinhalt

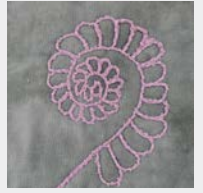
1x Kordelaufnäheinsatz, Ø 1,4 mm

1x Kordelaufnäheinsatz, Ø 1,8 mm

1x Kordelaufnäheinsatz, Ø 2,2 mm

102 960 71 00

B C D Ea<sup>2-4</sup> Eb<sup>2-4</sup> Ec F G



[bernina.com/couching-inserts](http://bernina.com/couching-inserts)

## Nähfuss-Sets

### Nähfuss-Set



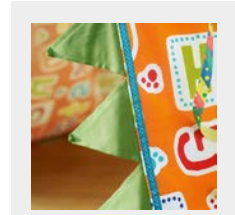
Dieses Set für 5,5-mm-Maschinen enthält 5 praktische Nähfüsse für besondere Stiche und Näharbeiten.

#### Setinhalt

Rücktransportfuss #1  
Knopflochfuss #3  
Knopflochschlittenfuss #3B  
Reissverschlussfuss #4  
Blindstichfuss #5

031 662 71 00

B

Ea<sup>2</sup> Eb<sup>2</sup> Ec<sup>1</sup>

[bernina.com/presser-foot-set](http://bernina.com/presser-foot-set)

### D-Nähfuss-Set



Dieses Set für 9-mm-Maschinen enthält 5 Nähfüsse und bildet eine nützliche Grundausrüstung.

#### Setinhalt

Jeansfuss #8D  
Schmalkantfuss #10D  
Offener Stickfuss #20D  
Rücktransportfuss mit transparenter Sohle #34D  
Patchworkfuss #97D

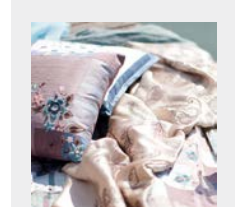
031 662 71 01

D

Ea<sup>3+4</sup> Eb<sup>4</sup>

F

G



[bernina.com/presser-foot-set-D](http://bernina.com/presser-foot-set-D)

# ZUBEHÖR FÜR NÄHMASCHINEN



## Zubehör für Nähmaschinen

### Fussverlängerung #75/77



Die Standardverlängerung wird für gewöhnliche Näharbeiten benötigt und die kurze Fussverlängerung für Freihandquiltten und Stopf-Anwendungen.



[bernina.com/standard-adapter-shank-75](https://bernina.com/standard-adapter-shank-75)

75	032 705 71 00	A									Standard
75	032 702 71 00		B	C	D	Ea <sup>2-4</sup>	Eb <sup>2-4</sup>	Ec	F	G	Standard
77	032 713 71 00	A									Kurz
77	032 710 71 00		B	C	D	Ea <sup>2-4</sup>	Eb <sup>2-4</sup>	Ec	F	G	Kurz

### Snap-on-Schaft #78



Snap-on-Nähfüsse bestehen aus einem Snap-on-Schaft und verschiedenen anwendungsbezogenen Snap-on-Sohlen. Die Sohle wird mit einem Klemmmechanismus einfach und sicher befestigt.



[bernina.com/snap-on-shank-78](https://bernina.com/snap-on-shank-78)

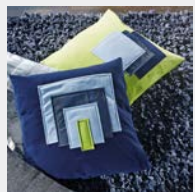
78	032 703 71 00	A1 <sup>■</sup>									
78	032 725 71 00		B	C	D	Ea <sup>2-4</sup>	Eb <sup>2-4</sup>	Ec	F	G	

■ A1: 1008

### Patchwork-Nahtführung



Die Patchwork-Nahtführung erleichtert das exakte Nähen von Patchworkarbeiten und Säumen. Sie kann bis ganz an die Fusskante geschoben oder mit einem Abstand zur Fusskante befestigt werden.



[bernina.com/patchwork-seam-guide](https://bernina.com/patchwork-seam-guide)

032 706 71 00	A	B	C	D	Ea <sup>2-4</sup>	Eb <sup>2-4</sup>	Ec	F	G	Set (inklusive Schraube)
330 030 131+	A	B	C	D	Ea <sup>2-4</sup>	Eb <sup>2-4</sup>	Ec	F	G	Schraube

# Zubehör für Nähmaschinen

## BERNINA Stichplatten

BERNINA bietet neben der Standardstichplatte, die mit der Maschine mitgeliefert wird, noch weitere Stichplatten für spezifische Anwendungen an. Jede dieser Stichplatten hat eine eigene Farbmarkierung, die als Erkennungshilfe für die Anwendung dient. Die Stichplatten unterscheiden sich hauptsächlich in der Ausführung des Stichlochs und in den eingepprägten Massangaben in mm, Inch oder kombiniert in Inch/mm.

### Gerad- und CutWork-Stichplatte



Die Gerad- und CutWork-Stichplatte hat eine orange Markierung. Sie kann für Geradstich- und Stickerarbeiten sowie für CutWork- und CrystalWork-Arbeiten genutzt werden. In Kombination mit Nähfüßen, die eine kleine Öffnung haben, wird ein perfektes Stichbild bei Geradstichen erzielt. Darunter fallen die Füße #8, #26, #53, #62 und #64.



[bernina.com/straight-cutwork-stitch-plate](http://bernina.com/straight-cutwork-stitch-plate)

<b>006 857 70 01</b>	A1 <sup>■</sup>	mm
<b>003 098 70 00</b>	A2	mm
<b>003 098 70 01</b>	A2	Inch
<b>033 339 71 04</b>	B1 <sup>□</sup>	mm/Inch
<b>033 339 72 00</b>	B1,4,5 <sup>◆</sup>	mm/Inch
<b>033 339 71 03</b>	B2,3	mm/Inch
<b>033 339 71 02</b>	C1,2	mm/Inch 1,4 mm
<b>008 865 71 03*</b>	C1,2	mm/Inch 2,0 mm
<b>033 339 73 13</b>	C3	mm/Inch
<b>033 339 71 07</b>	D	Ea <sup>3+4</sup> Eb <sup>3+4</sup> Ec <sup>3</sup> mm/Inch
<b>033 339 70 14</b>		Ea <sup>2</sup> Eb <sup>2</sup> Ec <sup>1+2</sup> mm/Inch
<b>034 914 70 00</b>		F mm/Inch
<b>106 617 70 00</b>		G mm/Inch, mit Sensor

\* Solange Vorrat reicht  
 ■ A1: 1000 – 1530  
 □ B1: 125 – 145  
 ◆ B1: 210 – B 380

### 9-mm-Stichplatte mit 5,5-mm-Stichloch



Diese Stichplatte hat eine violette Markierung und eine verkleinerte Stichlochbreite von 5,5 mm. Sie passt auf alle 9-mm-Maschinen und erzielt besonders gute Nähergebnisse beim Nähen von dünnen oder weichen Stoffen. Für detailreiche Näharbeiten können alle Zickzack- und Dekorstiche bis maximal 5,5 mm angewendet werden.



[bernina.com/stitch-plate-9mm](http://bernina.com/stitch-plate-9mm)

<b>006 216 70 01*</b>	A2	mm
<b>033 339 72 11*</b>	C1,2	mm/Inch
<b>033 339 71 10</b>	C3	mm
<b>031 045 70 01</b>	C3	Inch
<b>033 339 70 08</b>	D	Ea <sup>3+4</sup> Eb <sup>3+4</sup> Ec <sup>3</sup> mm/Inch
<b>034 915 70 00</b>		F mm
<b>106 618 70 00</b>		G mm/Inch, mit Sensor

\* Solange Vorrat reicht

## Zubehör für Nähmaschinen

### 5,5-mm-PunchWork-Stichplatte



Diese Stichplatte für CB-Greifer kann zum Nähen wie auch zum Filzen verwendet werden. Die grosse, runde Öffnung ist für die Filznadeln.

033 371 70 06\* B1<sup>■</sup>

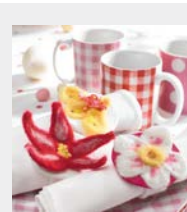
031 050 70 10\* B1,4,5<sup>□</sup>

007 874 71 10\* B2,3

\* Solange Vorrat reicht

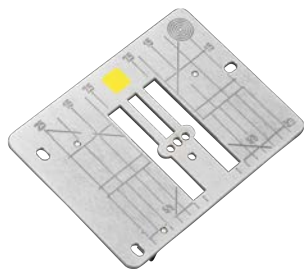
■ B1: 125 – 145 S

□ B1: 210 – B 380



bernina.com/punchwork-stitch-plate-5mm

### PunchWork-Stichplatte



Diese Stichplatte hat eine gelbe Markierung und drei längs angeordnete Einstichlöcher für die Filznadeln. Durch die enge Führung der Nadeln wird das Material besser gestützt.

033 691 70 00\* C1,2

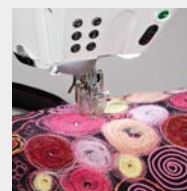
033 690 70 00 C3

033 339 71 06 D Ea<sup>1+3+4</sup> Eb<sup>1+3+4</sup> Ec<sup>3</sup>

033 685 71 00 F

106 619 70 00 G mit Sensor

\* Solange Vorrat reicht



bernina.com/punchwork-stitch-plate

### Spule und Spulenkapselfür CB-Greifer



Jedes BERNINA Greifersystem hat seine eigenen Spulenkapselfür zum Nähen, Sticken und Unterfadennähen (Bobbinwork). Zu jeder Spulenkapselfür passt eine Spule.

001 536 73 00 A1<sup>■</sup> B

034 320 71 07 A1<sup>■</sup> B

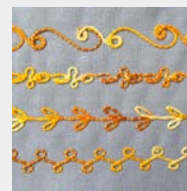
034 320 71 06 A1<sup>■</sup> B

1) Einzelne Spule

2) Spulenkapselfür zum Nähen und Sticken

3) Spulenkapselfür Unterfadennäherei (Bobbinwork)

■ A1: 910 – 933, 1004 – 1031, 1080 – 1530

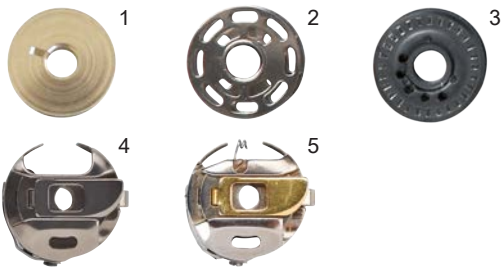


bernina.com/CB-hook-bobbin-cases



# Zubehör für Nähmaschinen

## Spule und Spulenkapsel für RL-Greifer



Jedes BERNINA Greifersystem hat seine eigenen Spulenkapseln zum Nähen, Sticken und Unterfadennähen (Bobbinwork). Zu jeder Spulenkapsel passt eine Spule.

330 026 03 0+	A1 <sup>■</sup>	
006 026 53 00	A1,2 <sup>□</sup> C	
032 295 54 00		F
033 210 72 00		F
034 320 71 05	A1,2 <sup>□</sup> C	
034 320 71 04	C	

- 1) Einzelne Spule
- 2) Einzelne Spule
- 3) Einzelne Spule
- 3) Spulen in Dose (5 Stück)
- 4) Spulenkapsel zum Nähen
- 5) Spulenkapsel zum Sticken

■ A1: 940/950  
□ A1: 1000 – 1001, 1050 – 1070



bernina.com/Rotary-hook-bobbins

## Spule und Spulenkapsel für B9/BERNINA-Greifer



Jedes BERNINA Greifersystem hat seine eigenen Spulenkapseln zum Nähen, Sticken und Unterfadennähen (Bobbinwork). Zu jeder Spulenkapsel passt eine Spule.

Die 7er Serie hat zwei Greifer; den B9-Greifer und den BERNINA Greifer.

Zur Unterscheidung sind alle Greiferbauteile des BERNINA Greifers mit einem Dreieck gekennzeichnet, so auch die Spulenkapseln.

033 436 54 00	D	E	G
033 210 70 01	D	E	G
034 320 71 01	D		
034 320 71 03		E	G
034 320 70 00	D		
034 320 71 02		E	G
034 320 70 09		E	G

- 1) Einzelne Spule
- 1) Spulen in Dose (5 Stück)
- 2) Spulenkapsel zum Nähen und Sticken
- 3) Spulenkapsel zum Nähen und Sticken
- 4) Spulenkapsel für Unterfadennäherei (Bobbinwork)
- 5) Spulenkapsel für Unterfadennäherei (Bobbinwork)
- 6) Spulenkapsel mit hoher Fadenspannung



bernina.com/Bobbin-case-for-bobbinwork

## Kreisstickapparat #83



Mit dem Kreisstickapparat können ausgefallene und dekorative Kreise oder Halbkreise mit verschiedenen Durchmessern mit Nutz-, Dekorstichen oder Alphabeten genäht und verziert werden. Er eignet sich auch zum Applizieren von Bändchen. Mit Hilfe des Anschietisches vergrößert sich die Auflagefläche, so gelingen präzise Dekorarbeiten.

83	008 373 74 00	B	C	D	Ea <sup>24</sup>	Eb <sup>24</sup>	Ec	F	G
----	---------------	---	---	---	------------------	------------------	----	---	---



bernina.com/foot-83

## Zubehör für Nähmaschinen

### Lochstickeinrichtung #82 inklusive Fuss #92



82 008 359 75 00 B C D Ea<sup>2-4</sup> Eb<sup>2-4</sup> Ec F G

Mit dieser Einrichtung und dem im Set enthaltenen Fuss #92 können schöne Ösen für dekorative und funktionale Zwecke gestickt werden. Sehr beliebt bei Sportbekleidungen oder bei Materialien wie Jersey.



bernina.com/foot-82

### Lochstickereifuss #92



92 032 718 72 00\* B C D Ea<sup>2-4</sup> Eb<sup>2-4</sup> Ec F G

\* Solange Vorrat reicht

Dieser Freihandstickfuss passt zur Lochstickeinrichtung #82 und wird für Ösen und für funktionelle Dekorzwecke angewendet.



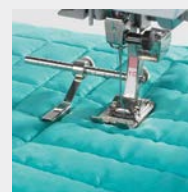
bernina.com/foot-92

### Justierbare Führung



032 855 71 00 A B C D Ea<sup>2-4</sup> Eb<sup>2-4</sup> Ec F G

Die justierbare Führung besteht aus einer Führungshilfe und einem Kantenanschlag. Sie dient zum Einhalten von gleichmäßigen Nahtabständen bei Gerad- oder Dekorstichen. Sie ist sehr hilfreich bei der Anfertigung von Steppfutter, bei Patchworkarbeiten oder anderen dekorativen Näharbeiten. Der justierbare Kantenanschlag wird vor allem für die Anfertigung genauer Nähte und perfekter Säume verwendet. Mit ihm gelingt das Absteppen von Kanten besonders gut. Die Führungshilfe und der Kantenanschlag können bei den meisten Füßen am Schaft befestigt werden.



bernina.com/Adjustable-Guide

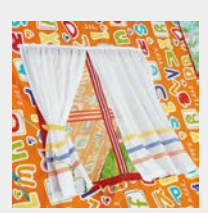
# Zubehör für Nähmaschinen

## Kantenlineal rechts und links



Das Kantenlineal für rechts oder links der Nadel dient als Führungshilfe. Es wird zur Einhaltung von parallelen Nahtabständen und für saubere und gerade Kanten sowie Säume verwendet.

033 338 71 00	A	B	C	D	Ea <sup>2-4</sup>	Eb <sup>2-4</sup>	Ec	F	G	rechts
033 338 70 01	A	B	C	D	Ea <sup>2-4</sup>	Eb <sup>2-4</sup>	Ec	F	G	links



[bernina.com/right-left-seam-guide](http://bernina.com/right-left-seam-guide)

## Kantenlineal mit Skala



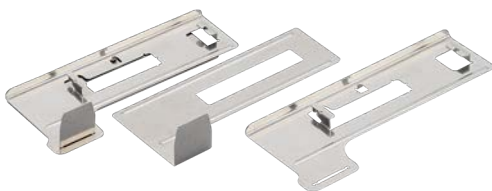
Das Kantenlineal mit Skala dient als Führungshilfe rechts und links der Nadel und unterstützt klassische Näharbeiten genauso wie komplexe Nähprojekte. Die Skala ist in Zentimetern und Inches eingezeichnet und ermöglicht exaktes Nähen paralleler Linien sowie die Einhaltung von gleichmässigen Nahtabständen.

003 027 71 00	A	B	C	D	Ea <sup>2-4</sup>	Eb <sup>2-4</sup>	Ec	F	G	Set
---------------	---	---	---	---	-------------------	-------------------	----	---	---	-----



[bernina.com/seam-guide-with-scale](http://bernina.com/seam-guide-with-scale)

## Transporthilfe zum Knopflochnähen



In Kombination mit dem Knopflochschlittenfuss #3A/3B verbessert diese Transporthilfe den Transport beim Nähen von Knopflöchern auf dicken, flauschigen sowie dehnbaren Materialien und ist besonders geeignet, um ein Knopfloch an einer Kante einzuarbeiten.

031 247 71 00	B	C	D	Ea <sup>2-4</sup>	Eb <sup>2-4</sup>	Ec	F	G
---------------	---	---	---	-------------------	-------------------	----	---	---



[bernina.com/fabric-feeding-aid](http://bernina.com/fabric-feeding-aid)

## Zubehör für Nähmaschinen

### Höhenausgleich für Knopflöcher



Der Höhengleich verbessert den Transport des Knopflochschlittenfusses #3A/3C beim Nähen von Knopflöchern in ungleich hohen Materialien, beispielsweise bei Kantenabschlüssen.



bernina.com/buttonhole-leveler

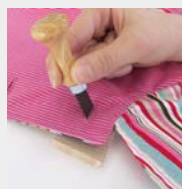
<b>033 332 71 01</b>	A2	B <sup>■</sup>	C	D	Ea <sup>2-4</sup>	Eb <sup>2-4</sup>	Ec	F	G	breit
<b>033 332 71 00*</b>	A1 <sup>□</sup>									schmal

\* Solange Vorrat reicht  
 ■ B1: 135 – 145, 230 – B 380  
 □ A1: 1130, 1230

### Knopflochstecher mit Holzunterlage



Der Knopflochstecher ist 1,3 mm (1/2 Inch) breit und dient zum Öffnen von fertig genähten Knopflöchern.



bernina.com/buttonhole-cutter

<b>032 580 71 00</b>	A	B	C	D	Ea <sup>2-4</sup>	Eb <sup>2-4</sup>	Ec	F	G
----------------------	---	---	---	---	-------------------	-------------------	----	---	---

### Freiarm-Anschiebetisch



Der Anschiebetisch dient der Vergrößerung des Nähbereichs, wobei der Freiarmdurchgang gewährleistet bleibt.



bernina.com/free-arm-slide-on-table

<b>003 175 70 00</b>	A1,2 <sup>■</sup>									mit Kantenanschlag
<b>030 347 51 01</b>	B1 <sup>□</sup>									1)
<b>033 045 70 00</b>	B1 <sup>◆</sup>									1)
<b>031 073 52 01</b>	B4	C3								1)
<b>033 114 71 00</b>	B4,5	C3								2) mit Quick-Release-Knopf
<b>008 868 50 00</b>	B2,3	C1,2								2)
<b>033 131 70 00</b>			D	Ea						2)
<b>103 254 70 00</b>					Eb					2)
<b>103 493 71 00</b>						Ec				2)
<b>031 846 72 00</b>							F			2)
<b>103 285 70 00</b>								G		2)

■ A1: 1000 – 1530  
 □ B1: 125 – 240  
 ◆ B1: B 325 – B 380

# Zubehör für Nähmaschinen

## Kantenanschlag zu Anschlagbetisch



Der Kantenanschlag zum Anschlagbetisch ist ein nützlicher Helfer beim breiten Absteppen von Kanten und Säumen.



[bernina.com/seam-guide-slide-on-table](http://bernina.com/seam-guide-slide-on-table)

<b>002 909 51 00</b>	A1 <sup>■</sup>					
<b>033 046 70 00</b>		B1,4,5 <sup>□</sup> C3	Eb <sup>2-4</sup>	Ec		
<b>030 726 70 00</b>		B2,3	C1,2			
<b>032 527 71 00</b>		D	Ea <sup>2-4</sup>	F	G	

■ A1: 1008  
□ B1: B 325 – B 380

## Quiltanschietisch aus Plexiglas



Mit dem Quiltanschietisch wird die Arbeitsfläche der Nähmaschine vergrößert, was sehr hilfreich bei der Handhabung und Bearbeitung von grossflächigen Quilts und Nähprojekten ist.



[bernina.com/plexiglass-extension-table](http://bernina.com/plexiglass-extension-table)

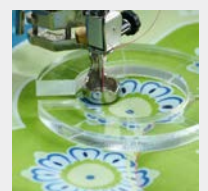
<b>030 129 72 01*</b>	A1,2 <sup>■</sup>				60 x 45 cm
<b>030 129 72 09</b>		B1			60 x 60 cm
<b>030 129 72 04</b>		B4,5	C3		60 x 60 cm
<b>030 129 72 08</b>		D	Ea <sup>2-4</sup>		60 x 45 cm
<b>030 129 70 10</b>			Eb <sup>2-4</sup>		60 x 45 cm
<b>030 129 70 11</b>			Ec		60 x 45 cm
<b>030 129 72 06</b>				F	60 x 45 cm

\* Solange Vorrat reicht  
■ A1: 1000 – 1530

## Formschablonen-Set



In Kombination mit dem verstellbaren Rulerfuss #72 können mit dem Formschablonen-Set dekorative Quiltmuster kreiert werden. Die Höhe der Schablonen ist so gewählt, dass sie einfach zu führen sind und sich zusammen mit dem Quiltprojekt angenehm unter dem Nähfuss bewegen lassen.



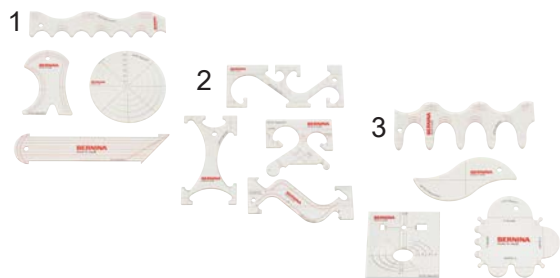
[bernina.com/ruler-kit](http://bernina.com/ruler-kit)

<b>102 379 70 01*</b>	B	C	D	Ea <sup>2-4</sup>	Eb <sup>2-4</sup>	Ec	F	G
-----------------------	---	---	---	-------------------	-------------------	----	---	---

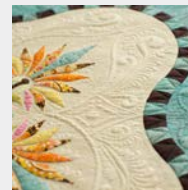
\* Solange Vorrat reicht

# Zubehör für Nähmaschinen

## Formschablonen-Set



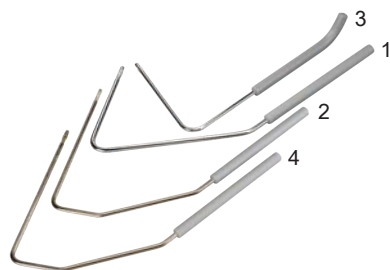
In Kombination mit dem verstellbaren Rulerfuss #72 können mit dem Formschablonen-Set dekorative Quiltmuster kreiert werden. Die Höhe der Schablonen ist so gewählt, dass sie einfach zu führen sind und sich zusammen mit dem Quiltprojekt angenehm unter dem Nähfuß bewegen lassen.



[bernina.com/rulersets](http://bernina.com/rulersets)

106 960 50 00	A	B	C	D	Ea	Eb	Ec	F	G	1)
106 961 50 00	A	B	C	D	Ea	Eb	Ec	F	G	2)
106 962 50 00	A	B	C	D	Ea	Eb	Ec	F	G	3)

## Kniehebel/Freihandsystem (FHS)



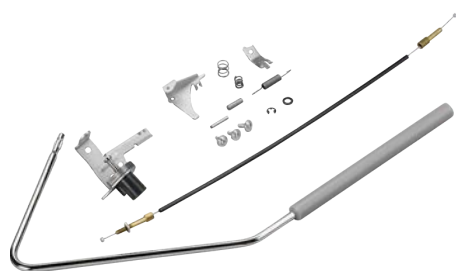
Mit dem weltweit einzigartigen BERNINA Freihandsystem (FHS) wird mit Hilfe eines Kniehebels der Nähfuß angehoben und gleichzeitig der Transporteur versenkt. Der Durchgang zwischen Stichplatte und Nähfuß wird zusätzlich erhöht, und beide Hände bleiben frei zum Arbeiten.



[bernina.com/freehand-system](http://bernina.com/freehand-system)

001 635 77 00	A	B	C							1) FHS Standard
001 635 77 01	A	B	C	D	Ea <sup>2-4</sup>	Eb <sup>2-4</sup>	Ec		G	2) FHS für Quiltermöbel
001 635 73 02	A	B1-4	C							3) FHS Spezial (kurz)
001 635 77 04									F	4) FHS Standard

## Nachrüstset für Freihandsystem (FHS)



Das Nachrüstset ist ideal zum nachträglichen Einbauen eines Nähfußlifters.



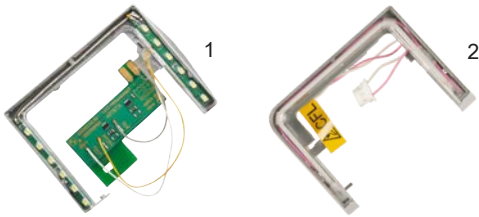
[bernina.com/free-hand-system-retrofit-kit](http://bernina.com/free-hand-system-retrofit-kit)

030 146 70 00*	B1
008 610 71 00	B2,3 C1

\* Solange Vorrat reicht

# Zubehör für Nähmaschinen

## Nählicht



Dieses Nählicht beleuchtet den Nähbereich taghell und erleichtert dadurch das genaue und präzise Arbeiten. Zudem zeichnet es sich durch eine sehr hohe Lebensdauer aus.



[bernina.com/sewing-light](http://bernina.com/sewing-light)

<b>030 753 70 00</b>	B1 <sup>■</sup>	2) CFL
<b>004 992 74 00</b>	B2,3 <sup>□</sup> C1,2 <sup>◆</sup>	1) LED
<b>030 683 74 00</b>	B4 C3	2) CFL

■ B1: 125 – 240  
 □ B2: 155 + 163  
 ◆ C1: 185

## Strumpfstopfapparat



In Kombination mit dem Stopffuss #9 sind Stopfarbeiten bei Strümpfen, Socken und andere Textilien im Nu erledigt. Der Strumpfstopfapparat hindert den Stoff am Blasenwerfen und Faltenbilden.



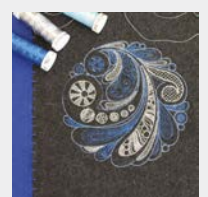
[bernina.com/hosiery-darning-hoop](http://bernina.com/hosiery-darning-hoop)

<b>001 548 71 01</b>	A	B1,4,5 C3	Ec
<b>001 548 71 03</b>		B2,3 C1,2 D	Ea <sup>2-4</sup> Eb <sup>2-4</sup> F G

## Metall- und Seidenfadenöse



Als zusätzliche Führung verhindert diese Öse das Abrutschen von Metall- und Seidenfäden von der Spule.



[bernina.com/guide-eyelet](http://bernina.com/guide-eyelet)

<b>008 814 72 00</b>	B C
----------------------	-----

## Zubehör für Nähmaschinen

### Nähfadengleiteinheit



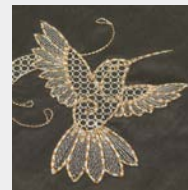
031 161 73 00 A B C D E

033 596 70 00 F G

031 963 50 00

Silikonfluid

Die Verwendung der Nähfadengleiteinheit empfiehlt sich vor allem bei Metallicfäden und lose gezwirnten Fäden. Dank des Silikonfluids wird die Gleitfähigkeit dieser Fäden stark verbessert und verhindert wirkungsvoll ein Anreissen und Brechen der empfindlichen Garne.



[bernina.com/thread-lubrication-unit](https://bernina.com/thread-lubrication-unit)

### Nähmaschinen-Öl



033 567 71 01

D E F G

Regelmässige Pflege sorgt dafür, dass Ihre Nähmaschine reibungslos funktioniert. Dazu gehört auch das Ölen.



[bernina.com/sewing-machine-oil](https://bernina.com/sewing-machine-oil)

### Lupenset



008 264 75 00 A B C D E F G

Das praktische Lupenset schärft den Blick auf den Arbeitsbereich. Die drei Lupen mit den Vergrößerungsfaktoren 1,25, 1,5 und 2 vereinfachen das Einfädeln sowie das Nähen von kniffligen Stellen. Zudem kann es auch mit Handhalter als praktische Leselupe verwendet werden.

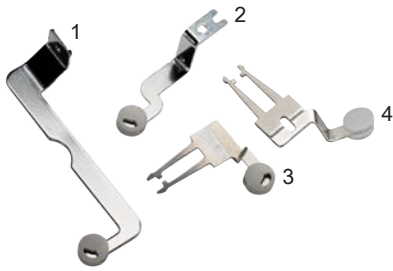


[bernina.com/magnifying-lens-set](https://bernina.com/magnifying-lens-set)



# Zubehör für Nähmaschinen

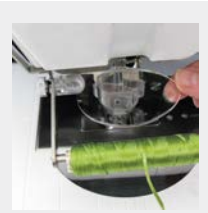
## Halterung zu Lupen- und PunchWork Tool



Zur Befestigung der zusätzlichen Halterung für das Lupenset oder das PunchWork Tool.

033 853 70 01	B1	1)
033 853 70 00*	B2,3 C1,2	2)
033 853 72 02	B4,5 C3	3)
033 853 72 03	D E	G 4)
032 052 70 00	F	

\* Solange Vorrat reicht



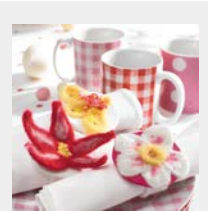
[bernina.com/mounting-bracket](http://bernina.com/mounting-bracket)

## PunchWork Tool für CB-Greifer



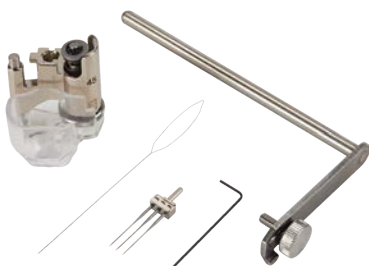
Das beste Werkzeug für Nadelfilzarbeiten mit Wollzwirnen oder losen Wollfasern. Damit können dekorative Muster und Motive in Stoffe wie Filz, Wollstoffe, Loden, Walkstoffe oder Jeans ohne Lycraanteil eingearbeitet werden. Dieses Tool ist in Kombination mit der 5,5-mm-PunchWork-Stichplatte zu verwenden.

031 571 72 00	B
---------------	---



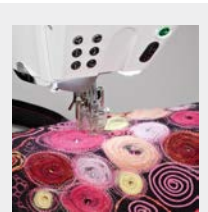
[bernina.com/punch-work-tool](http://bernina.com/punch-work-tool)

## PunchWork Tool für RL-, B9- und BERNINA Greifer



Das beste Werkzeug für Nadelfilzarbeiten mit Wollzwirnen oder losen Wollfasern. Damit können dekorative Muster und Motive in Stoffe wie Filz, Wollstoffe, Loden, Walkstoffe oder Jeans ohne Lycraanteil eingearbeitet werden. Der durchsichtige Fingerschutz hat eine Höhenverstellung sowie hinten und vorne eine Aufnahme für unterschiedlich dicke Filzgarne und Bänder. Dieses Tool ist in Kombination mit der PunchWork-Stichplatte zu verwenden.

033 678 72 00	C	D	Ea <sup>1+3+4</sup>	Eb <sup>1+3+4</sup>	Ec <sup>3</sup>	F	G
---------------	---	---	---------------------	---------------------	-----------------	---	---



[bernina.com/punchwork-tool](http://bernina.com/punchwork-tool)

# Zubehör für Nähmaschinen

## Filznadeln



Die Filznadeln sind spezielle Nadeln mit Widerhaken, welche beim Filzen die Fasern in das Material einarbeiten.



[bernina.com/felting-needles-long](http://bernina.com/felting-needles-long)

<b>032 178 71 00</b>	B						1) lang
<b>033 940 70 00</b>	C	D	Ea <sup>1+3+4</sup>	Eb <sup>1+3+4</sup>	Ec <sup>3</sup>	F	G

2) kurz

## USB-Stick



Der USB-Stick ist ein handliches, mobiles Speichermedium, das Daten, Stickmuster und Updatedateien speichert.



[bernina.com/bernina-usb-stick](http://bernina.com/bernina-usb-stick)

<b>104 081 70 00</b>	C <sup>3</sup> <sup>■</sup>	D <sup>■</sup>	E		F <sup>◆</sup>	G
----------------------	-----------------------------	----------------	---	--	----------------	---

- C3: 435, B 560, B 580
- Firmware-Update kann erforderlich sein
- ◆ F: B 880, B 880 PLUS

## Mehrfach-Garnrollenhalter



Der Mehrfach-Garnrollenhalter ermöglicht einen schnellen Zugriff und Fadenwechsel, was besonders bei mehrfarbigen Stickmotiven von grossem Nutzen ist. Zudem ist der Weg zur Nadel durch den Teleskop-Fadenständer länger, wodurch schwierige Garne bereits vor dem Nähen entwirrt werden können.



[bernina.com/multiple-spool-holder](http://bernina.com/multiple-spool-holder)

<b>008 983 75 00</b>	B2,3,4,5	C	D	E	F	G	
<b>030 205 72 01</b>	B2,3,4,5	C	D	E	F	G	Adapter

# Zubehör für Nähmaschinen

## Erweiterung zu Mehrfach-Garnrollenhalter



008 979 71 00 B2,3,4,5 C D E F G

Mit Hilfe der praktischen Erweiterung können zusätzliche Spulen eingesetzt werden.



[bernina.com/multiple-spool-holder-extension](http://bernina.com/multiple-spool-holder-extension)

## BERNINA Zubehörbox



030 396 72 04	B1 <sup>■</sup>				
030 396 72 13	B1,4,5 <sup>□</sup>	C3 <sup>◆</sup>			
030 396 72 03	B2,4 <sup>○</sup>				
030 396 71 01		C1,2			
030 396 72 05		C3 <sup>®</sup>			
030 396 72 12		D	Ea		G
103 255 71 00			Eb	Ec	
030 396 73 11					F

■ B1: 125 – 240  
 □ B1: B 330 – B 380; B4: B 555, B 570 QE  
 ◆ C3: B 560, B 580  
 ○ B4: 430, 440 QE, 630  
 ® C3: 435, 450, 640

Mit der praktischen BERNINA Zubehörbox können Nähfüsse, Spulen, Nadeln und weitere Utensilien geordnet aufbewahrt werden. Somit sind sie immer sichtbar und griffbereit. Ausklappbare Füße sorgen für einen sicheren Stand am Arbeitsplatz.



[bernina.com/accessories-box](http://bernina.com/accessories-box)

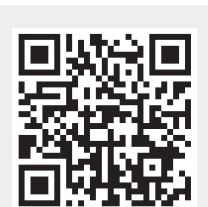
## Eingabestift



Für die einfache Bedienung des berührungsempfindlichen Bildschirms der Näh- und Stickmaschine. Der Stift ist magnetisch und kann auf der rechten Seite der Maschine befestigt werden. Mit dem Eingabestift bleibt der Bildschirm sauber.

033 333 71 00	B3,4 <sup>■</sup>	C <sup>□</sup>	D	Ea	F	1)
104 090 70 00				Eb	Ec	G 2)

■ B4: B 555, B 570 QE, 630  
 □ C3: B 560, B 580, 640



[bernina.com/touchscreen-pen](http://bernina.com/touchscreen-pen)

## Zubehör für Nähmaschinen

### Tragtaschen für Nähmaschinen und Stickmodule



Damit die Nähmaschine und das Stickmodul auf Reisen geschützt bleiben. Die Innenfächer bieten zusätzlichen Stauraum für Zubehör.



[bermina.com/carrying-bag-sewing-machine](http://bermina.com/carrying-bag-sewing-machine)

033 284 52 00	B	C	1)
030 895 51 03	B,3,4	C	2)

### Koffer



Der Koffer schützt die Nähmaschine vor Staub und Verschmutzung. Ein Zubehörfach ist im Koffer integriert.



[bermina.com/carrying-case](http://bermina.com/carrying-case)

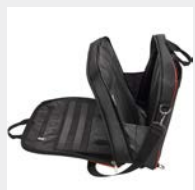
001 898 72 02*	A1 <sup>■</sup>		
001 559 71 07*	A1,2 <sup>□</sup>		
031 101 71 00*	B2,3	C1,2	

\* Solange Vorrat reicht  
 ■ A1: 1000 – 1050  
 □ A1: 1070 – 1530

### Zubehörtasche



Die handliche Zubehörtasche kann entweder am Trolley befestigt oder als Umhängetasche getragen werden. In den vielen Innen- und Aussenfächern ist reichlich Platz für Nähfüsse, Zubehör und einen 15-Zoll-Laptop vorhanden.



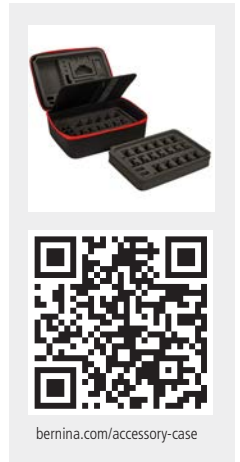
037 214 70 00	A	B	C	D	E	F	G
---------------	---	---	---	---	---	---	---

# Zubehör für Nähmaschinen

## Zubehörkoffer



Dieser Zubehörkoffer eignet sich für Zuhause und für unterwegs. Er bietet reichlich Platz für über 40 Nähfüsse, mehrere Spulen, Spulenkapseln, sowie Stichplatten und anderes Zubehör. Mit seinen 3 herausnehmbaren Lagen ist er sehr flexibel und kann je nach Bedarf befüllt werden. Auch kleinere Zubehörteile finden ihren Platz in dem mittleren, eingenähten Panel mit verschiedenen Fächern. Die herausnehmbaren Lagen sind mit dem Zubehörkoffer für Overlocker kompatibel.



[bernina.com/accessory-case](http://bernina.com/accessory-case)

036 180 71 01	A	B	C	D	E	F	G	1)
033 476 71 01	A	B	C	D	E	F	G	2)

## L-Trolley-System



Der praktische Trolley und die Stickmodultasche sind sehr stabil und perfekt geeignet für unterwegs. In den vielen Innen- und Aussenfächern findet sich ausserdem reichlich Platz für Zubehör. Dank der robusten Rollen und des ausziehbaren Teleskophandgriffs können die Nähmaschine und das festgemachte Stickmodul bequem nachgezogen werden. Auch die seitlichen Traggriffe ermöglichen eine komfortable Handhabung beim Ein- und Ausladen. Die Stickmodultasche wird am Teleskophandgriff befestigt oder mit dem verstellbaren Riemen umgehängt.



[bernina.com/L-trolley](http://bernina.com/L-trolley)

036 180 71 01	A	B	C	Eb	Ec	1) Trolley
033 476 71 01		B3,4	C	Eb		2) Stickmodultasche

## XL-Trolley-System



Der praktische Trolley und die Stickmodultasche sind sehr stabil und perfekt geeignet für unterwegs. In den vielen Innen- und Aussenfächern findet sich ausserdem reichlich Platz für Zubehör. Dank der robusten Rollen und des ausziehbaren Teleskophandgriffs können die Nähmaschine und das festgemachte Stickmodul bequem nachgezogen werden. Auch die seitlichen Traggriffe ermöglichen eine komfortable Handhabung beim Ein- und Ausladen. Die Stickmodultasche wird am Teleskophandgriff befestigt oder mit dem verstellbaren Riemen umgehängt.



[bernina.com/XL-trolley](http://bernina.com/XL-trolley)

036 180 70 00	D	Ea		F	1) Trolley
033 476 70 00	D2	Ea <sup>1+2+4</sup>		F2	2) Stickmodultasche

## Zubehör für Nähmaschinen

### XXL-Trolley-System



Der praktische Trolley und die Stickmodultasche sind sehr stabil und perfekt geeignet für unterwegs. In den vielen Innen- und Aussenfächern findet sich ausserdem reichlich Platz für Zubehör. Dank der robusten Rollen und des ausziehbaren Teleskophandgriffs können die Nähmaschine und das festgemachte Stickmodul bequem nachgezogen werden. Auch die seitlichen Traggriffe ermöglichen eine komfortable Handhabung beim Ein- und Ausladen. Die Stickmodultasche wird am Teleskophandgriff befestigt oder mit dem verstellbaren Riemen umgehängt.

106 620 70 00

G

1) Trolley

106 621 70 00

G

2) Stickmodultasche

106 620 70 01

G

1) Trolley + Zubehörkoffer

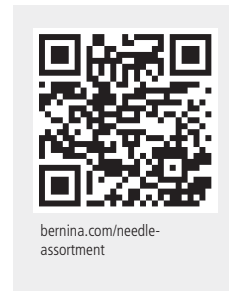


[bermina.com/XXL-trolley](http://bermina.com/XXL-trolley)

### Nadelsortiment



Das BERNINA Nadelsortiment beinhaltet hochwertige Nadeln für unterschiedliche Materialien und Anwendungen in verschiedenen Ausführungen und Stärken.



[bermina.com/needle-assortment](http://bermina.com/needle-assortment)

# Zubehör für Nähmaschinen

## BERNINA Flachkolbennadeln

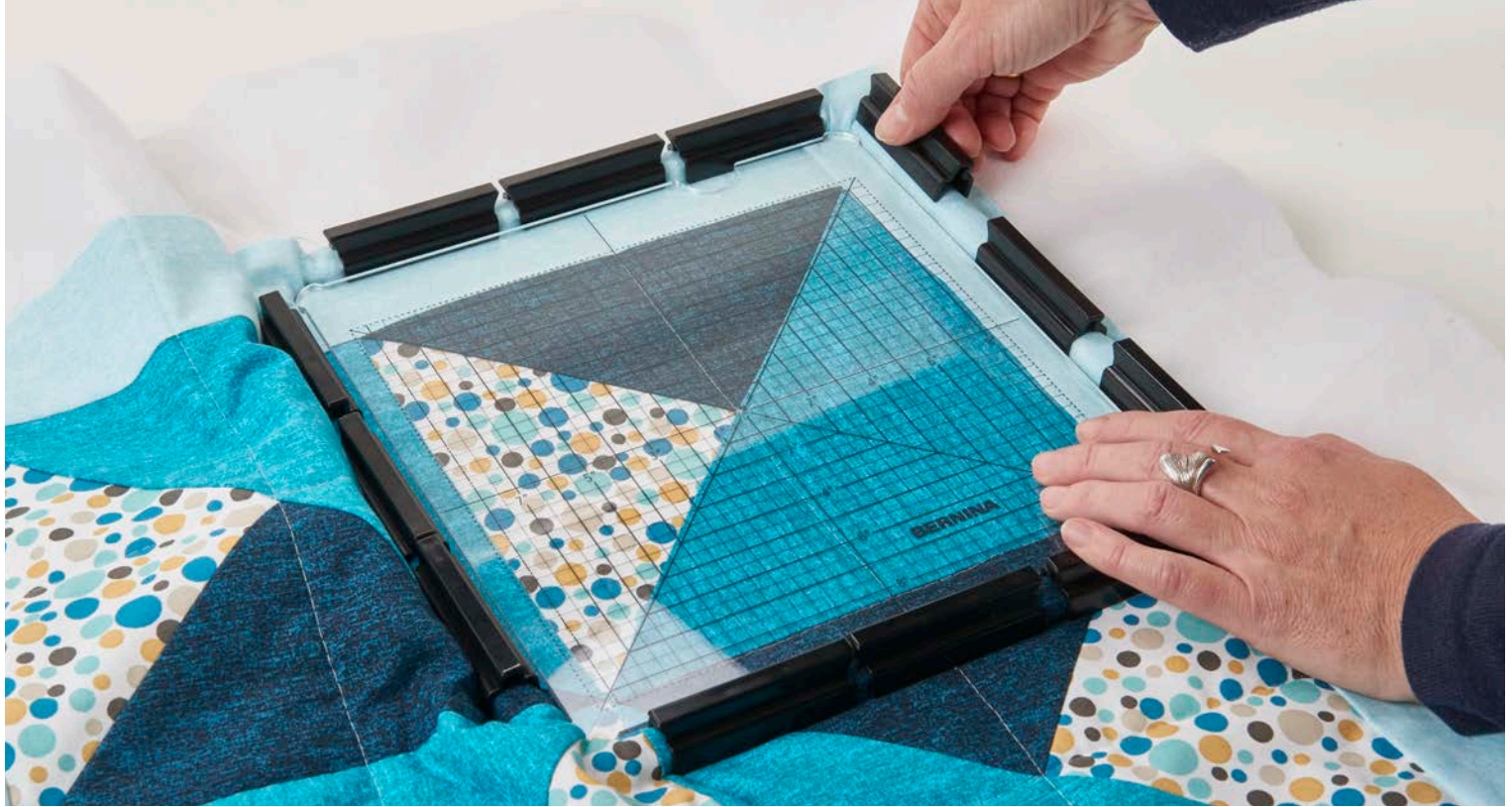
Nadeltyp		Farbe Anwendung	Farbe Nadelstärke NM							
Kurze Ritze Nadel	130/705 H	Universal-Nadel	keine Farbe	60	70	80	90	100	110	120
	130/705 H-J	Jeans-Nadel	Blau			80	90	100	110	
	130/705 H-M	Microtex-Nadel	Violett	60	70	80	90			
	130/705 H-N	Nachstick-Nadel	Hellgrün			80	90	100		
	130/705 H-Q	Quilt-Nadel	Grün			75	90			
	130/705 H WING	Hohlsaum-Nadel	keine Farbe					100		120
	130/705 H METAFIL	Metafil-Nadel	Altrosa			80				
	130/705 H-E	Stick-Nadel	Rot			75	90			
	130/705 H SUK	Jersey-/Stick-Nadel	Orange	60	70	80	90	100		
	130/705 H-S	Stretch-Nadel	Gelb			75	90			
	130/705 H SES	Feine-Materialien-Nadel	keine Farbe		70	80	90			
	130/705 H LR	Leder-Nadel	Braun				90	100		
	Lange Ritze Nadel	130/705 H PRO	Universal-Nadel	keine Farbe				90	100	110
		130/705 H-J PRO	Jeans-Nadel	keine Farbe			80	90	100	
130/705 H SUK PRO		Jersey-/Stick-Nadel	keine Farbe			80	90	100		
Spezialnadel	130/705 H ZWI	Universal-Zwillingsnadel Distanz (mm)	keine Farbe	70	80	90	100			
				1,6	2,0	3,0	4,0			
					2,5	4,0	6,0			
					4,0		8,0			
	130/705 H-S ZWI	Stretch-Zwillingsnadel Distanz (mm)	keine Farbe		75					
					2,5					
					4,0					
	130/705 H ZWIHO	Hohlsaum-Zwillingsnadel Distanz (mm)	keine Farbe				100	2,5		
130/705 H DRI	Universal-Drillingsnadel Distanz (mm)	keine Farbe		80						
				3,0						
PUNCH	Filz-Nadel	keine Farbe								
130/705 DE	Doppelöhr-Nadel	keine Farbe			80					
ELx705 CF	Coverstich-Nadel	Schwarz			80*	90*				
ELx705 SUK CF	Jersey-/Coverstich-Nadel	Schwarz			80*	90*				

\* Nur assortiert erhältlich.



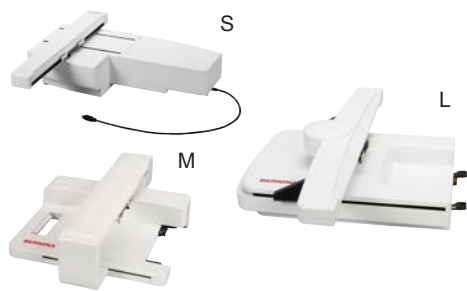


# ZUBEHÖR FÜR STICKMASCHINEN



# Zubehör für Stickmaschinen

## Stickmodule



Mit der grosszügigen Stickfläche lassen sich alle Stickprojekte komfortabel umsetzen. Das Stickmodul macht aus einer BERNINA Nähmaschine eine Stickmaschine, mit der im Handumdrehen zuverlässige und atemberaubende Ergebnisse erzielt werden können.

Das Stickmodul mit neuer BERNINA Smart Drive Technology (SDT) steigert Ihr Stickerlebnis durch verbesserte Stichqualität, sanftere und leisere Bewegung und eine um bis zu 55 % höhere Stickgeschwindigkeit.

024 580 90 XX <sup>■</sup>	B4	C2,3 <sup>□</sup>			S
024 590 90 00*				Eb	M
024 592 90 00				Eb	M (SDT)
024 880 92 00*		D2	Ea <sup>1+2+4</sup>	F2	L
024 882 90 00		D2	Ea <sup>1+2+4</sup>	F2	L (SDT)
024 990 90 00					G XL (SDT)

\* Solange Vorrat reicht

■ Letzte zwei Ziffern variieren nach Land.

□ C2: 200



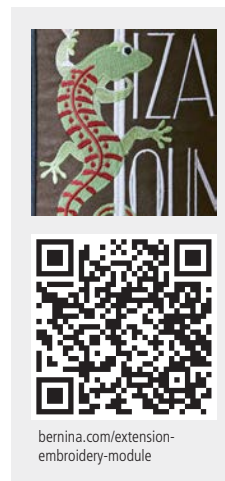
## Stickmodul-Anschiebetisch aus Plexiglas



Mit dem Stickmodul-Anschiebetisch wird der Stickrahmen flächig abgestützt und verteilt so bei grossen Stickprojekten das Gewicht ebenmässig.

030 129 71 05*	B4,5	C3			60 x 45 cm
030 129 71 03*	B3	C1,2			60 x 45 cm

\* Solange Vorrat reicht



## Adapter für Freiarmsstickerei für mittleren und ovalen Stickrahmen



Die Adapter bieten mehr Freiraum und sind ideal zum Besticken von bereits geschlossenen, röhrenförmigen Nähprojekten wie zum Beispiel Hosenbeinen, Blusen, Manteltaschen oder kleinen T-Shirts. Sie sind mit dem kleinen Stickrahmen oder mit dem mittleren und ovalen Stickrahmen zu verwenden.

033 648 70 00*	B4	C <sup>■</sup>			
----------------	----	----------------	--	--	--

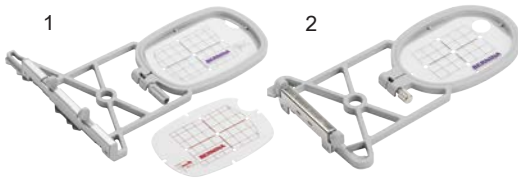
\* Solange Vorrat reicht

■ C1: 185



# Zubehör für Stickmaschinen

## Kleiner Stickrahmen



Für kleine Stickmuster sowie zum Freiarmsicken von geschlossenen Nähprojekten wie Ärmeln, Hosenbeinen oder Ähnlichem. Die Schablone dient als Platzierungshilfe.

**Stickfläche**

- 1: 5,0 × 7,2 cm (2,0 × 2,8 in)
- 2: 4,0 × 6,0 cm (1,6 × 2,4 in)

<b>030 869 72 00</b>	B4	C <sup>■</sup>	D2	Ea <sup>1+2+4</sup>	Eb	F2	G	1)
<b>008 916 70 00</b>	B3	C1 <sup>□</sup>						2)

■ C1: 185  
□ C1: 180



[bernina.com/small-embroidery-hoop](http://bernina.com/small-embroidery-hoop)

## Mittlerer Stickrahmen



Er ist optimal für mittelgrosse Stickprojekte. Er bietet ausreichend Raum für attraktive Stickmuster oder Motive. Die Schablone dient als Platzierungshilfe.

**Stickfläche**

10 × 13 cm (3,9 × 5,1 in)

<b>030 871 72 00</b>	B4	C <sup>■</sup>	D2	Ea <sup>1+2+4</sup>	Eb	F2	G	1)
<b>008 915 70 00</b>	B3	C1 <sup>□</sup>						2)

■ C1: 185  
□ C1: 180



[bernina.com/Medium-hoop](http://bernina.com/Medium-hoop)

## Grosser Stickrahmen



Der grosse Stickrahmen für umfangreiche Stickmuster oder Motivkombinationen. Die Schablone dient als Platzierungshilfe.

**Stickfläche**

15,5 × 20 cm (6,1 × 7,8 in)

<b>008 914 73 00</b>	B3	C1 <sup>■</sup>						
----------------------	----	-----------------	--	--	--	--	--	--

■ C1: 180



[bernina.com/Large-hoop](http://bernina.com/Large-hoop)

## Zubehör für Stickmaschinen

### Grosser, ovaler Stickrahmen



Für grossflächige Stickprojekte. Mit ihm können mehrere kleine Motive ideal kombiniert werden. Die Schablone dient als Platzierungshilfe.

**Stickfläche**

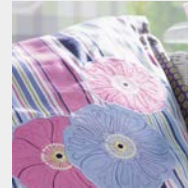
14,5 × 25,5 cm (5,7 × 10,0 in)

030 870 74 00 B4 C<sup>■</sup> D2 Ea<sup>1+2+4</sup> Eb F2 G

030 575 50 01 B4 C1,3<sup>■</sup> Schablone, orange

030 575 52 00\* C2 D2 Ea<sup>1+2+4</sup> Eb F2 G Schablone, violett

\* Solange Vorrat reicht  
 ■ C1: 185



[bernina.com/large-oval-hoop](http://bernina.com/large-oval-hoop)

### Midi-Stickrahmen



Für grossflächige Stickprojekte. Mit ihm können mehrere kleine Motive ideal kombiniert werden. Er verfügt über einen grossen Drehkopf mit Ratschenmechanismus zum einfachen Ein- und Ausspannen des Materials. Die Schablone dient als Platzierungshilfe.

**Stickfläche:**

26,5 × 16,5 cm (10,4 × 6,5 in)

102 374 70 00 D2 Ea<sup>1+2+4</sup> Eb F2 G



[bernina.com/midi-hoop](http://bernina.com/midi-hoop)

### Maxi-Stickrahmen

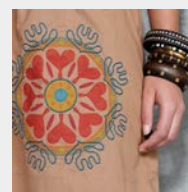


Dieser Stickrahmen ermöglicht speziell grosse Stickmotive und Motivkombinationen sowie Bordüren. Er verfügt über einen grossen Drehkopf mit Ratschenmechanismus zum einfachen Ein- und Ausspannen des Materials. Die Schablone dient als Platzierungshilfe.

**Stickfläche**

40 × 21 cm (15,7 × 8,2 in)

034 925 70 00 D2 Ea<sup>1+2+4</sup> F2 G



[bernina.com/Maxi-Hoop](http://bernina.com/Maxi-Hoop)

# Zubehör für Stickmaschinen

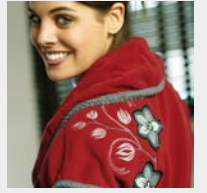
## Mega-Stickrahmen



030 580 75 00 B4 C2,3 D2 Ea<sup>1+2+4</sup> Eb F2 G

Der Stickrahmen für extragrosse Stickmuster und Motivkombinationen sowie Bordüren. Die drei Stickpositionen ermöglichen genaues Arbeiten ohne Versatz oder Lückenbildung. Die Schablone dient als Platzierungshilfe.

**Stickfläche**  
15 × 40 cm (5,9 × 15,7 in)



[bernina.com/Mega-Hoop](http://bernina.com/Mega-Hoop)

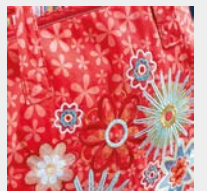
## Jumbo-Stickrahmen



032 842 73 00 D2 Ea<sup>1+2+4</sup> F2 G

Er ist ideal für speziell grosse Stickprojekte. Mit ihm gelingen extragrosse Stickmotive, Motivkombinationen oder Bordüren besonders gut. Er verfügt über einen grossen Drehknopf mit Ratschenmechanismus zum einfachen Ein- und Ausspannen des Materials. Die Schablone dient als Platzierungshilfe.

**Stickfläche**  
40 × 26 cm (15,7 × 10,2 in)



[bernina.com/Jumbo-Hoop](http://bernina.com/Jumbo-Hoop)

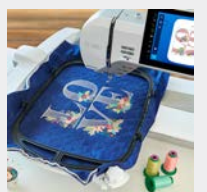
## Giant-Stickrahmen



105 294 70 00 G

Der Giant-Stickrahmen ermöglicht das Aussticken von extragrossen Stickmotiven, Motivkombinationen oder Bordüren. Er verfügt über einen ergonomischen Drehverschluss zum einfachen Ein- und Ausspannen des Materials. Dank den Klammern wird der Stoff besser im Rahmen fixiert. Die Schablone dient als Platzierungshilfe.

**Stickfläche**  
30,5 × 41 cm (12,0 × 16,1 in)



[bernina.com/giant-embroidery-hoop](http://bernina.com/giant-embroidery-hoop)

## Zubehör für Stickmaschinen

### Kleiner Klemmen-Stickrahmen



Der Kleine Klemmen-Stickrahmen ist der ideale Stickrahmen zum Quilten. Die quadratische Form eignet sich sehr gut für quadratische Stickdesigns, die beim Quilten üblich sind. Einfaches Positionieren und Einspannen von Quiltprojekten im Stickrahmen ist möglich, durch das Anbringen repositionierbarer Klemmen an einem einzigen Rahmen. Die Schablone dient als Platzierungshilfe.

#### Stickfläche

16,5 × 16,5 cm (6,5 × 6,5 in)

107 410 70 00 D2 Ea<sup>1+2+4</sup> Eb F2 G

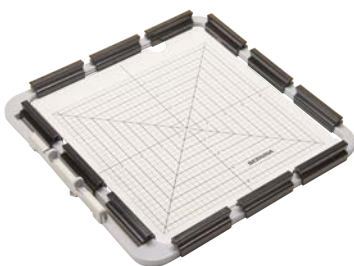
107 364 70 00

4 Stk. Ersatzklemmen



[bernina.com/small-clamp-hoop](http://bernina.com/small-clamp-hoop)

### Mittlerer Klemmen-Stickrahmen



Der Mittlere Klemmen-Stickrahmen ist der ideale Stickrahmen zum Quilten. Die quadratische Form eignet sich sehr gut für quadratische Stickdesigns, die beim Quilten üblich sind. Einfaches Positionieren und Einspannen von Quiltprojekten im Stickrahmen ist möglich, durch das Anbringen repositionierbarer Klemmen an einem einzigen Rahmen. Die Schablone dient als Platzierungshilfe.

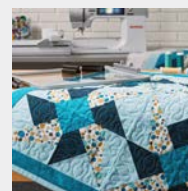
#### Stickfläche

21,5 × 21,5 cm (8,5 × 8,5 in)

106 726 70 00 D2 Ea<sup>1+2+4</sup> F2 G

107 364 70 00

4 Stk. Ersatzklemmen



[bernina.com/medium-clamp-hoop](http://bernina.com/medium-clamp-hoop)

### Grosser Freiarm-Stickrahmen

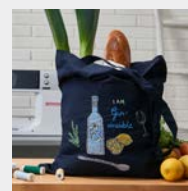


Der Grosse Freiarm-Stickrahmen ermöglicht die Verwendung des BERNINA Freiarms für schlauchförmige Stickprojekte, wie zum Beispiel Shirts oder vorgefertigte Taschen. Er verfügt über einen Drehknopf mit Ratschenmechanismus zum einfachen Ein- und Ausspannen des Materials. Die Schablone dient als Platzierungshilfe.

#### Stickfläche

14,5 × 25,5 cm (5,7 × 10,0 in)

106 681 70 00 D2 Ea<sup>1+2+4</sup> Eb F2 G



[bernina.com/large-freearm-hoop](http://bernina.com/large-freearm-hoop)

## Zubehör für Stickmaschinen

### «Hoop ,N' Buddyz»-Stickrahmeneinsatz



031 184 70 00 B4 C<sup>■</sup> D2 Ea<sup>1+2+4</sup> Eb F2 G

■ C1: 185

Zum Besticken von Mützen sowie für rutschige oder sonstige schwer bestickbare Materialien. Dieser Stickrahmen ist mit dem grossen, ovalen Stickrahmen zu verwenden.



[bernina.com/hoopnbuddyz](http://bernina.com/hoopnbuddyz)

### BERNINA Embroidery Design Studio



#### Attraktive Stickmotive suchen und finden

Das BERNINA Embroidery Design Studio ist eine Onlinebibliothek und umfasst zehntausende professionell digitalisierte Stickmotive. Einfach einen Begriff oder eine Sticktechnik im Suchfeld des Webshops eingeben und das gewünschte Stickmotiv in der Vorschau auswählen, bezahlen und herunterladen.

#### Stickmotive aussticken

Die Stickmotive können in allen gängigen Dateiformaten heruntergeladen und mit fast jeder Näh- und Stickmaschine ausgestickt werden. Sie lassen sich mit der kostenlosen BERNINA ArtLink Software ansehen und in andere Formate abspeichern. [www.embroideryonline.com/](http://www.embroideryonline.com/)

#### BERNINA ArtLink Software zum kostenlosen Download

[www.bernina.com/Artlink](http://www.bernina.com/Artlink)

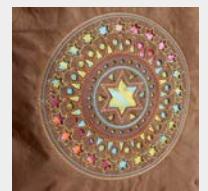


[bernina.com/artlink](http://bernina.com/artlink)

### BERNINA CutWork Tool



034 276 72 00 B4 C2,3 D2 Ea<sup>1+2+4</sup> Eb F2 G inkl. #44C



[bernina.com/Designwork-Tools](http://bernina.com/Designwork-Tools)

# Zubehör für Stickmaschinen

---

## BERNINA CutWork Ersatzteile

**033 375 72 00** B4 C2,3 D2 Ea<sup>1+2+4</sup> Eb F2 G CutWork Nadeln, 2 Stk.



[bernina.com/Cutwork-needles](https://bernina.com/Cutwork-needles)



# SOFTWARE



# Software

## BERNINA Sticksoftware 9



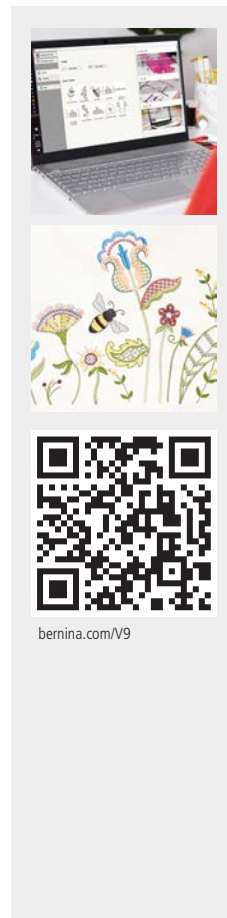
### DESIGN YOUR DREAMS – CREATE YOUR IDEAS – CONNECT YOUR WORLD!

BERNINA Sticksoftware 9 ist die neu entwickelte Software für langjährige Stickenthusiasten sowie Stickanfänger. Sie öffnet die Tür zu herausragenden und kreativen Stickereien. DesignerPlus bietet alle tollen, neuen und unglaublichen Stickfunktionen für Kreative, die einzigartige Motive entwerfen möchten.

Creator ist das Einstiegsprodukt in die Stickerei. Die neuen Digitalisierungswerkzeuge wie Verschweissen und Verzweigung ermöglichen den Traum schnell in die Realität umzusetzen. Zusätzliche Schriften sowie die neue Tastatur-Stickmusterkollektion ermöglichen grenzenlose Möglichkeiten mit Alphanetzen zu gestalten.

In der neuesten Version kann die Sticksoftware über WiFi direkt mit Ihrer Nähmaschine kommunizieren und so Stickmuster austauschen.

Laden Sie sich für 30 Tage eine Free Trial Version der BERNINA Sticksoftware 9 herunter und testen Sie selbst unter [www.bernina.com/V9](http://www.bernina.com/V9).



[bernina.com/V9](http://bernina.com/V9)

105 716 50 00	■	B4	C	D2	Ea <sup>1+2+4</sup>	Eb	F2	G	DesignerPlus Vollversion (inkl. BERNINA WiFi-Gerät)
105 716 50 01	■	B4	C	D2	Ea <sup>1+2+4</sup>	Eb	F2	G	Versionsupdate für Version 6, 7 und 8 (inkl. BERNINA WiFi-Gerät)
105 716 50 02	■	B4	C	D2	Ea <sup>1+2+4</sup>	Eb	F2	G	Upgrade für V9 Creator (inkl. BERNINA WiFi-Gerät)
105 716 50 04		B4	C	D2	Ea <sup>1+2+4</sup>	Eb	F2	G	Creator Vollversion
105 717 50 00		B4	C	D2	Ea <sup>1+2+4</sup>	Eb	F2	G	BERNINA WiFi-Gerät
105 716 50 20		B4	C	D2	Ea <sup>1+2+4</sup>	Eb	F2	G	DesignerPlus Vollversion
105 716 50 21		B4	C	D2	Ea <sup>1+2+4</sup>	Eb	F2	G	Versionsupdate für Version 6, 7 und 8
105 716 50 22		B4	C	D2	Ea <sup>1+2+4</sup>	Eb	F2	G	Upgrade für V9 Creator

■ nur in USA/Canada erhältlich

## Highlights BERNINA Sticksoftware 9



### Erweiterte Editiermöglichk eiten

Mit dem Werkzeug «Verzweigung» müssen Sie nicht mehr über die effizienteste Stickreihenfolge der Objekte und Verbindungen nachdenken, da diese Funktion dies für Sie übernimmt.



### Applikations- Werkzeug

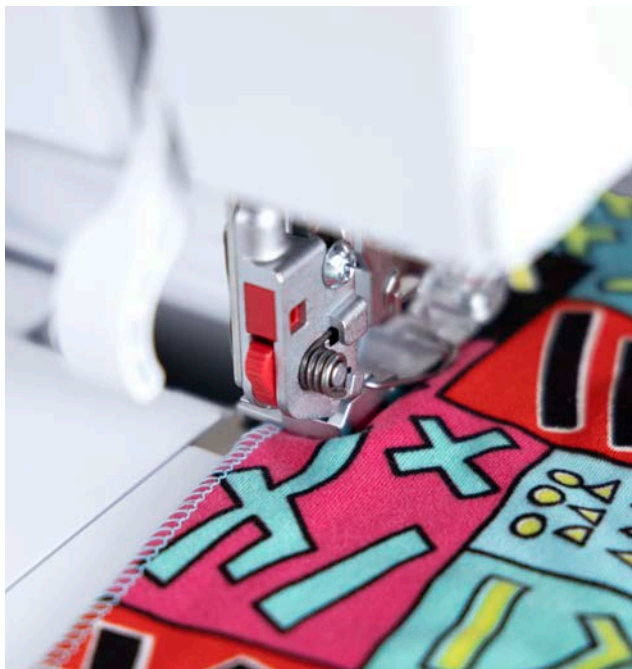
Genießen Sie die erweiterten Werkzeuge zur Erstellung von Applikationen und wandeln Sie jede Form mit nur einem Klick in ein Applikationsdesign um.



### WiFi- Funktionalität

Mit der neuen WiFi-Funktionalität können Sie Ihre Motive von jedem Raum Ihres Hauses aus an Ihre Maschine senden.

# ZUBEHÖR FÜR OVERLOCKER



# Maschinenübersicht

**Kategorie A**                    009DCC  
L 220



**Kategorie B**                    700D  
800DL  
870D  
880DL



**Kategorie C**                    1100D  
1100DA  
1110D



**Kategorie D**                    1000DA  
1200DA  
1300DC



**Kategorie E**                    1150MDA  
1200MDA  
1300MDC



---

<b>Kategorie F</b>	<b>1</b>	L 450
	<b>2</b>	L 460




---

<b>Kategorie G</b>	<b>1</b>	L 850 L 860
	<b>2</b>	L 890



## Informationen zum BERNINA Zubehörkatalog


### Hauptkategorien

In der Maschinenübersicht auf der linken Seite sind die BERNINA Overlocker aufgelistet und in die Hauptkategorien A, B, C, D, E, F und G unterteilt. Diese Kategorien weisen bei den Zubehören darauf hin, mit welchen Maschinenmodellen sie kompatibel sind. Ihr BERNINA Fachhändler unterstützt Sie gerne bei der Zubehörauswahl.

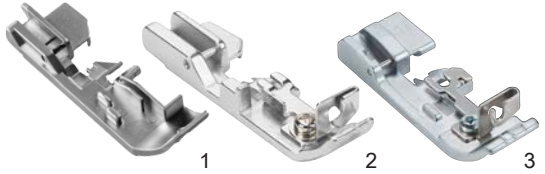
### Beispiel

1. Suchen Sie Ihr Modell in der Maschinenübersicht und merken Sie sich die Kategorie.
2. Suchen Sie das gewünschte Zubehör im Inhaltsverzeichnis und prüfen Sie die Kompatibilität anhand der Kategorie.

<b>G</b>	<b>1</b>	L 850 L 860
	<b>2</b>	L 890



Meine BERNINA L 890 hat die Kategorie G2.



502 010 64 60	B	C	D	E		1)
502 070 07 03					F	
L17 103 425 70 00						G1 2)
C17 103 424 70 00						G2

Der Schnureinnähfuss C17 ist mit der L 890 kompatibel.

### Ausstattung und Lieferumfang

In diesem Zubehörkatalog werden zur Veranschaulichung Beispielbilder verwendet. Die auf den Bildern gezeigten Produkte müssen nicht zwingend dem tatsächlichen Lieferumfang entsprechen. Das Produkt kann je nach Auslieferungsland Änderungen unterliegen. Aus technischen Gründen und zwecks Verbesserung des Produkts können Änderungen bezüglich Ausstattung und Lieferumfang jederzeit und ohne Vorankündigung vorgenommen werden.

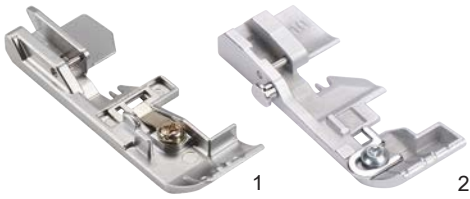
Die neueste Version des Zubehörkatalogs finden Sie in weiteren Sprachen unter:



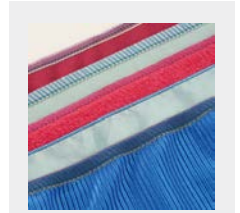
[bernina.com/SergerAccessories](http://bernina.com/SergerAccessories)

# Nähen, allgemein

## Standard Overlockfuss



Er kann für die meisten Overlockarbeiten eingesetzt werden, bei denen die Stoffkante in einem Arbeitsgang zurückgeschnitten und versäubert wird. Der Nähfuss hat eine verstellbare Bandführung.



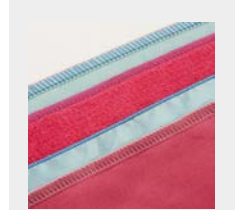
bernina.com/foot-L10

502 040 60 24	B		
502 010 54 53	C		
502 070 03 97		F	1)
502 010 75 49	D <sup>◆</sup>	E <sup>◐</sup>	
<b>L10 103 611 71 00</b>		G1	2)

## Overlock-/Combostichfuss



Für allgemeine Näharbeiten mit Overlock und Combo-Stichen. Die Nähfussmarkierungen dienen als praktische Führungshilfen.

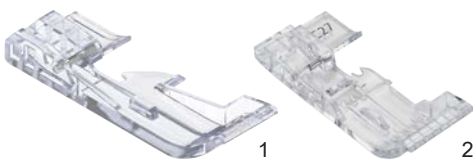


bernina.com/foot-C11

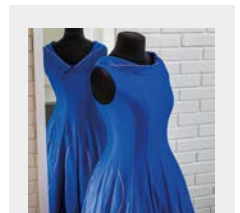
502 010 70 20	D <sup>■</sup>	E <sup>◑</sup>	
<b>C11 105 521 70 00</b>			G2

- D: 1300DC
- ◑ E: 1300MDC
- ◆ D: 1000DA, 1200DA
- ◐ E: 1150MDA, 1200MDA

## Transparenter Overlock-/Combostichfuss #L27/C27



Der transparente Nähfuss ist für allgemeine Näharbeiten geeignet und bietet gute Sicht auf Naht und Stoff für präzises Nähen, z. B. bei Ecken und Rundungen.



bernina.com/foot-C27

<b>L27 104 042 70 00</b>	G1	1)
<b>C27 104 041 70 00</b>	G2	2)

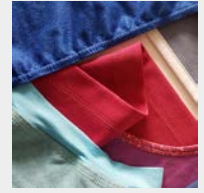
## Nähen, allgemein

### Kettenstichfuss



502 010 52 41 A

Der Kettenstichfuss verbessert den Stofftransport beim Kettenstichnähen. Er ist perfekt für das Anfertigen von Nähten entlang gleichmässig hoher Stofflagen oder für das Nähen in ebenem Material.



[bernina.com/Chainstitch-foot](https://bernina.com/Chainstitch-foot)

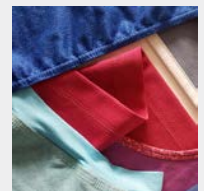
### Cover-/Kettenstichfuss



C13 103 417 70 00

G2

Der Cover-/Kettenstichfuss verbessert den Stofftransport für flache, ebene Säume in Strick- und Webwaren. Er vereinfacht genaues Nähen, zum Beispiel in kreis- oder schlauchförmigen Projekten.



[bernina.com/foot-C13](https://bernina.com/foot-C13)

### Kurvenfuss



L23 106 753 70 00

G1

C23 106 755 70 00

G2

Die schmale und kurze Form der transparenten Fusssohle ermöglicht wendiges Nähen von kleinen Rundungen und Kurven. Um präzise arbeiten zu können, können Sie bei kleinen Rundungen und beim 3-Faden Overlockstich schmal (RN), das Messer deaktivieren. Kleine Rundungen und schmale Stiche gelingen mit einer kurzen Stichlänge perfekt.

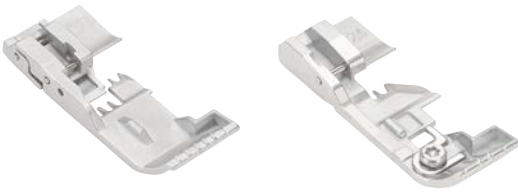


[bernina.com/foot-C23](https://bernina.com/foot-C23)



# Nähen, allgemein

## Rüschenfuß



Der Rüschenfuß #C24 ist gemacht zum Rüschen oder Kräuseln von feinen, weichen, einlagigen Stoffen und sorgt für einen ausgeglichenen Stofftransport. Der Nähfuß eignet sich für alle Overlock-, Cover-, Ketten- oder Combostiche.

L24 106 749 70 00

G1

C24 106 751 70 00

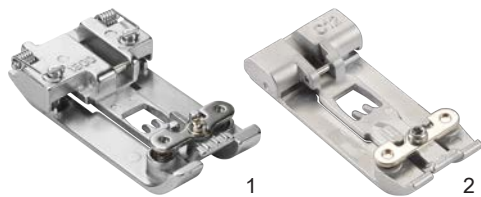
G2



[bernina.com/foot-C24](https://bernina.com/foot-C24)

# Säume und Absteppen

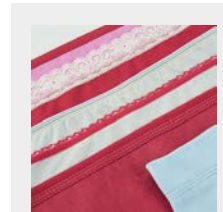
## Coverstich-/Ausgleichsfuss



Für Nähte, Säume, Einfassungen und dekorative Cover- oder Kettenstichnähten entlang unebener Stofflagen. Die gefederten seitlichen Fusskanten führen den Stoff bei Bandeneinfassungen, bei Säumen mit Gummiband oder beim schmalkantigen Absteppen.

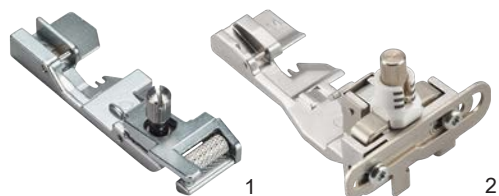
502 010 76 27	A <sup>■</sup>	1)
502 010 52 16	A <sup>□</sup>	1)
502 010 70 38	D <sup>◆</sup> E <sup>◊</sup>	1)
<b>C12 103 609 70 00</b>		G2 2)

■ A: L 220  
 □ A: 009DCC  
 ◆ D: 1300DC  
 ◊ E: 1300MDC



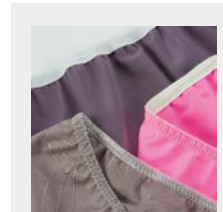
bernina.com/foot-C12

## Gummibandnähfuss



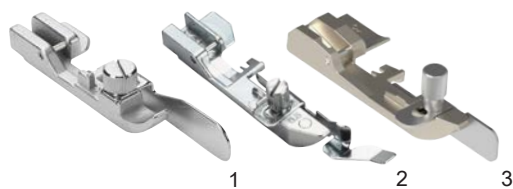
Der Gummibandnähfuss führt und dehnt das Gummiband beim Einnähen. Ideal für Lingerie, Bade- und Sportbekleidung sowie Heimtextilien.

502 010 64 59	B	C	D	E		
502 070 03 50					F	1)
<b>L14 103 414 70 00</b>						G1 2)
<b>C14 103 610 70 00</b>						G2



bernina.com/foot-C14

## Blindstichfuss



Die seitlich einstellbare Führung erleichtert das Nähen von Blindsäumen. Der Blindstichfuss ist auch geeignet für Flachnähte an Bruchkanten und für Weissnäherei.

502 010 64 58	B	C	D	E		1) universal
502 070 03 48					F	2) 0,5
502 070 03 49					F	2) 1
<b>L19 103 785 70 00</b>						G1 3) universal
<b>C19 103 784 70 00</b>						G2 universal



bernina.com/foot-C19

# Säume und Absteppen

## Doppelfalten-Bandefasser #C21



Mit dem Doppelfalten-Bandefasser lassen sich Stoffkanten und Halsausschnitte perfekt mit Band einfassen. Das ungefaltete Band wird durch die angebrachte Führungsschiene eingeführt, auf der oberen und unteren Seite des Schrägbandes umgeschlagen und mit einem Cover- oder Kettenstich angenäht. Für den persönlichen Look kann das Band auch selbst zugeschnitten werden.

Bänder von 36 mm Breite ergeben eine fertige Breite von ca. 10 mm.

Zur Anwendung des Bandefassers wird ein Zubehörhalter benötigt.



bernina.com/foot-C21

<b>C21</b>	<b>103 786 70 00</b>	A	D <sup>■</sup>	E <sup>□</sup>	G2	1) 10/36 mm
	<b>103 788 70 00</b>	A	D <sup>■</sup>	E <sup>□</sup>	G2	2)

■ D: 1300DC  
□ E: 1300MDC

## Einfachfalten-Bandefasser #C22



Mit dem Einfachfalten-Bandefasser lassen sich Stoffkanten und Halsausschnitte perfekt mit Band einfassen. Das ungefaltete Band wird durch die angebrachte Führungsschiene eingeführt, auf der oberen Seite umgeschlagen während die Unterseite offen bleibt und mit einem Coverstich versäubert wird. Für den persönlichen Look kann das Band auch selbst zugeschnitten werden.

Bänder von 40 mm Breite ergeben eine fertige Breite von ca. 10 mm.

Zur Anwendung des Bandefassers wird ein Zubehörhalter benötigt.

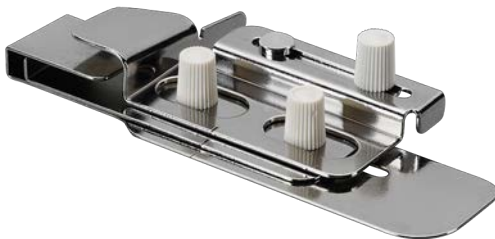


bernina.com/foot-C22

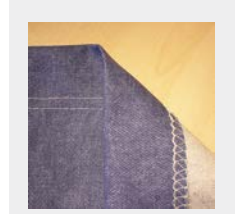
<b>C22</b>	<b>104 836 70 00</b>	A	D <sup>■</sup>	E <sup>□</sup>	G2	1) 10/40 mm
	<b>103 788 70 00</b>	A	D <sup>■</sup>	E <sup>□</sup>	G2	2)

■ D: 1300DC  
□ E: 1300MDC

## Saumführung



Die Saumführung führt den vorgefalteten Stoff gleichmässig und parallel. Besonders geeignet für Säume in Shirts und Kleidern aus dehnbaren und hochelastischen Stoffen.



bernina.com/Coverstitch-hem-guide

<b>502 010 68 87*</b>	A <sup>■</sup>	D <sup>□</sup>	E <sup>◆</sup>
<b>502 010 77 22</b>	A <sup>○</sup>		

\* Solange Vorrat reicht  
■ A: 009DCC  
□ D: 1300DC  
◆ E: 1300MDC  
○ A: L 220

# Säume und Absteppen

## Einstellbare Bandführung



Mit der Einstellbaren Bandführung können Sie Bänder exakt auf den Stoff zuführen. Die Führung ist geeignet für Bänder mit einer Breite von 10 bis 60 mm und für alle Overlock-, Cover- und Combostiche. Um die Bandführung anzubringen benötigen Sie den Oberen Zubehörhalter.

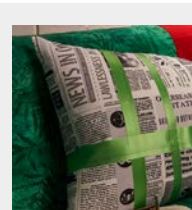
**106 761 70 00**▪

G 1)

**106 873 70 00**

G 2)

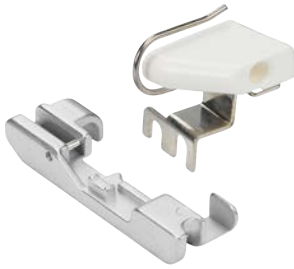
▪ nur mit oberem Zubehörhalter 106873.70.00



[bermina.com/adjustable-tape-guide](http://bermina.com/adjustable-tape-guide)

# Dekoratives Nähen

## Paspel-Perlen-Paillettenfuss



Die Führungsrille führt Paspeln beim Herstellen und Einnähen. Der offene Führungskanal erleichtert das Aufnähen von Perlen- und Paillettenschnüren.



[bernina.com/multi-purpose-foot-L450-L460](http://bernina.com/multi-purpose-foot-L450-L460)

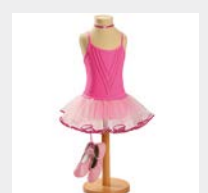
<b>502 010 64 61</b>	B	C	D		Fuss mit Führung
<b>502 010 70 96</b>				E	Fuss mit Führung, nur mit Zubehöralter
<b>502 010 64 62</b>	B <sup>■</sup>	C	D	E	Fuss
<b>502 070 03 51</b>				F	Fuss
<b>502 010 07 72</b>	B <sup>■</sup>	C	D		Führung
<b>502 010 71 00</b>				E	Führung

■ B: Nur mit Zubehöralter 502010.54.11.

## Perlen- und Paillettenfuss #L15/C15



Mit dem Perlen- und Paillettenfuss können Perlen- und Paillettenschnüre von max. 6 mm Durchmesser schnell und einfach aufgenäht werden. Er wird für schöne Abschlüsse an Stoffkanten oder für Dekoration an Flachnähten verwendet. Die Rille an der Fussunterseite und der seitliche Führungskanal erfassen Perlen- und Paillettenschnüre optimal, sodass sie ohne Verrutschen vernäht werden können. In Kombination mit dem rechten Nahtführungslinéal als Führungshilfe gelingen die Nähte besonders exakt.



[bernina.com/foot-C15](http://bernina.com/foot-C15)

<b>L15 103 419 70 00</b>	G1
<b>C15 103 418 70 00</b>	G2

## Dekoratives Nähen

### Paspelfuss



Der Paspelfuss eignet sich zum Herstellen und Einnähen von Paspeln. Die Nähfußmarkierung dient als praktische Führungshilfe.

Die Füße #L16 S und #C16 S werden für leichte Stoffe für Paspeln mit einem Durchmesser von max. 3 mm verwendet.

Die Füße #L16 L und #C16 L werden für mittelschwere und schwere Stoffe für Paspeln mit einem Durchmesser von 3 – 5 mm verwendet.

Der XL-Paspelfuss ermöglicht es Ihnen, Paspeln mit Durchmesser von 6 bis 10 mm herzustellen und einzunähen. Der Fuss ist geeignet für 3-/4-Faden Overlockstiche. Durch Zusammenpressen können Sie die Höhenverstellung der Führungsrille an den Paspeldurchmesser anpassen.

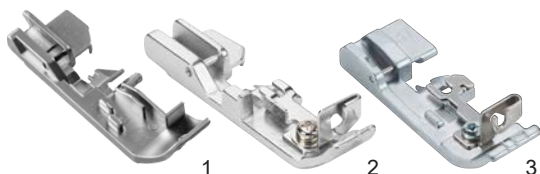
L16 S 103 422 70 00	G1	3 mm
L16 L 103 423 70 00	G1	5 mm
C16 S 103 420 70 00	G2	3 mm
C16 L 103 421 70 00	G2	5 mm
XL 106 759 70 00 <sup>■</sup>	G	1) 6 - 10 mm

■ Winkelschraubendreher inklusive.



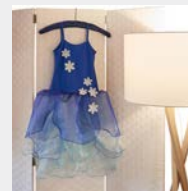
[bernina.com/foot-C16L](http://bernina.com/foot-C16L)

### Schnureinnähfuß



Mit dem Schnureinnähfuß werden dünne Kordeln, Draht, Silch, Perlgarn oder Garn mitgenäht, zum Beispiel mit einem Rollsaum. Ideal für verstärkte Kanten, dekorative Volants oder formbare Maschenbänder.

502 010 64 60	B	C	D	E	2)
502 070 07 03				F	1)
L17 103 425 70 00					G1 3)
C17 103 424 70 00					G2



[bernina.com/foot-C17](http://bernina.com/foot-C17)

### Kräuselfuss



Mit dem Kräuselfuss und dem Differentialtransport wird eine Stofflage gekräuselt und direkt mit einem flach bleibenden Stoff vernäht. Der einzureihende Stoff liegt unter der Kräuselführung, wobei das flach bleibende Stoffteil auf der Kräuselführung liegt.

502 010 68 82	B	C	D	E	1)
502 070 03 52				F	2)
L18 103 427 70 00					G1 3)
C18 103 426 70 00					G2



[bernina.com/foot-C18](http://bernina.com/foot-C18)

# Dekoratives Nähen

## Kräuselführung



Die Führungslasche trennt die zwei Stofflagen. Die untere Lage wird gekräuselt, die obere bleibt glatt. Einfaches Kräuseln eines Stoffs ist ebenso möglich wie das Kräuseln und gleichzeitige Annähen an ein glattes Stoffteil.



[bernina.com/Gathering-attachment](http://bernina.com/Gathering-attachment)

502 010 64 67

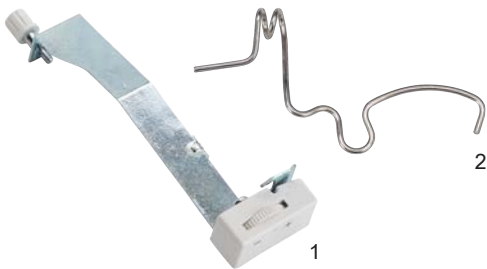
B<sup>■</sup> C D

502 010 70 95

E

■ B: Nur mit Zubehörrhalter 502010.54.11.

## Dekofadenführung



Die Dekofadenführung ist optimal für das Nähen von breiten Nähten und Säumen mit dekorativem Garn. Durch Umgehung der Vorspannung oder Fadenspannung wird weniger Spannung auf das dekorative Garn ausgeübt.



[bernina.com/deco-guide-L25](http://bernina.com/deco-guide-L25)

502 070 03 55

F

1)

103 789 70 00

G

2)

## Dekofaden-Garnrollenhalter



Dieser horizontale Garnrollenhalter hält Tellerspulen mit Parallelwickel sowie konventionelle Haushaltsspulen. Damit werden Dekofäden und Metallicfäden abgerollt und nicht abgewickelt, was ein Kringeln des Fadens verhindert.



[bernina.com/decorative-thread-spool-L26](http://bernina.com/decorative-thread-spool-L26)

502 070 03 56

F

1)

103 790 70 00

G

2)

## Sonstiges Zubehör

### Höhenausgleich OL/CS



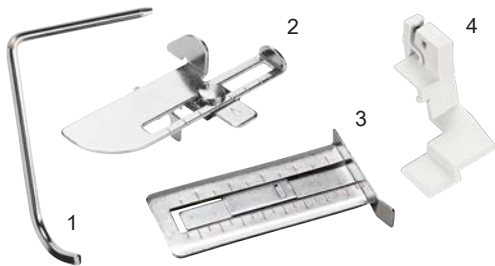
106 757 70 00 A B C D E F G

Die Höhengleichung für Overlock oder Coverstich machen das Übernähen von Quernähten und Absätzen unterschiedlicher Höhen einfach. Die Höhen von 1,5 und 3 mm erlauben den Ausgleich von feineren bis zu dickeren Übernähten. Durch das Weiternähen wird der Höhengleichung mittels Stofftransport unter dem Nähfuß nach hinten wegtransportiert.



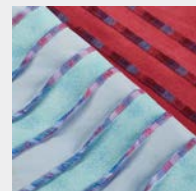
bermina.com/overlocker-height-compensating-tool

### Nahtführungslinial rechts und links



502 010 06 81	A	B	C	D	E	1) links
502 010 70 97					E	2) rechts
502 070 03 53					F	3) rechts
103 415 70 00					G	4) rechts

Das Nahtführungslinial rechts erleichtert das Führen des Stoffes und sorgt für gleichmäßigen Stoffabschnitt. Das Nahtführungslinial links ist ideal zum Nähen von parallelen Overlock-, Coverstich- sowie Kettenstichnähten.



bermina.com/Right-seam-guides-L850-890

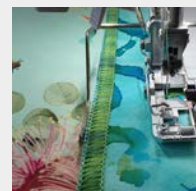
### Kantenlineal im Schaft



108 124 70 00	G	rechts und links
108 124 70 01	G1	links

▪ ab Produktionsdatum Juli 2021

Das Kantenlineal wird im Nähfußschaft montiert. Das Kantenlineal auf der linken Seite des Nähfußes ist mit allen L 8-Modellen kompatibel und wird hauptsächlich zum Nähen von Overlockstichen verwendet. Kantenlineal auf der rechten Seite des Nähfußes kann für Coverstiche und Kettenstiche verwendet werden und ist daher ideal für die L 890 (es ist nicht mit dem Messerabdeckeinsatz verwendbar).



bermina.com/seam-guides-in-shaft



## Sonstiges Zubehör

### Anschiebetisch



502 070 03 57

F

Der Anschiebetisch dient der Vergrößerung der Nähfläche links des Nähbereichs. Er ermöglicht eine einfachere Führung von grossen Stoffen und eine bessere Sicht auf das Nähprojekt.



[bernina.com/Slide-on-table-L450-460](http://bernina.com/Slide-on-table-L450-460)

### Freiarmabdeckung



104 547 70 00

G

Die Freiarmabdeckung wird verwendet, um die Freiarmöffnung zu schliessen und so eine durchgehende Arbeitsfläche im Nähbereich zu erzielen. Gleichzeitig bleibt die Stichplatte leicht zugänglich.



[bernina.com/freearm-cover-L850-890](http://bernina.com/freearm-cover-L850-890)

### Stoffauffangbehälter



Der Stoffauffangbehälter sorgt für einen sauberen Nähtisch. Er lässt sich ganz einfach an der Maschine anbringen und fängt Stoffabschnitte direkt nach dem Schneiden auf. Zusätzlich kann der Fussanlasser bei Nichtgebrauch darin verstaut werden.

502 010 66 88

B

1)

502 010 65 79

C

D

E

2)

502 070 03 58

F

2)

034 657 50 00

G

3)



[bernina.com/cut-offs-bin](http://bernina.com/cut-offs-bin)

## Sonstiges Zubehör

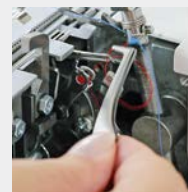
### BERNINA Pinzette



Mit der BERNINA Pinzette gelingt das Einfädeln der Overlocker mit Leichtigkeit. In der Maschine verbleibende Fadenreste können damit entfernt werden.

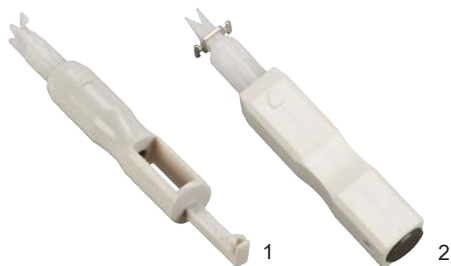
031 564 52 00 A B C<sup>■</sup> D<sup>■</sup> E<sup>■</sup> F G

■ Passt nicht in das Zubehörfach des Greiferdeckels.



[bernina.com/tweezers](http://bernina.com/tweezers)

### Nadeinfädler/-einsetzer



Mit dem Nadeinfädler/-einsetzer können Overlocknadeln komfortabel gehalten, eingesetzt und eingefädelt werden.

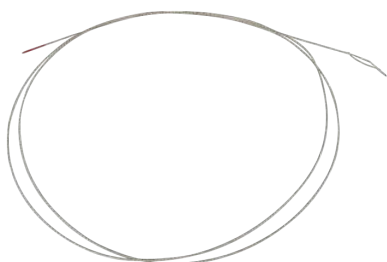
502 070 03 69 A B C D E<sup>■</sup> F G 1)  
502 010 70 44 E 2)

■ Passt nicht in das Zubehörfach des Greiferdeckels.



[bernina.com/needle-threader-insert](http://bernina.com/needle-threader-insert)

### Einfädeldraht



Der Draht wird temporär verwendet, wenn eines der Lufteinfädlerrohre blockiert sein sollte. So kann kurzfristig überbrückt und ein Projekt fertig gestellt werden.

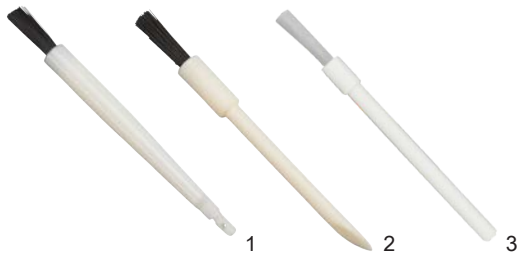
104 067 70 00 G



[bernina.com/threading-wire](http://bernina.com/threading-wire)

## Sonstiges Zubehör

### Pinsel/Nadeleinsetzer



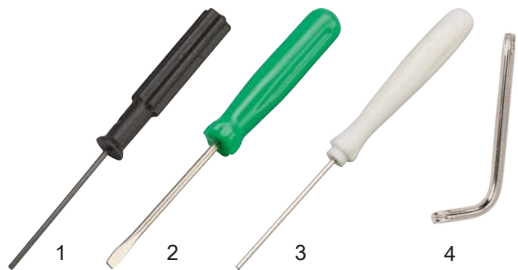
Dieses Werkzeug hilft, den Staub und die Stoffschmispel aus dem Greifer- und Stichplattenbereich zu entfernen. Eine Ausführung hält zusätzlich noch die Nadel während des Einsetzens.



bernina.com/brush-needle-inserter

502 010 72 47	A	B	C	D	E		1) mit Nadeleinsetzer
502 070 03 63						F	2)
033 336 70 00						G	3)

### Schraubendreher



Mit dem Schraubendreher gelingt das Wechseln von Nadeln ganz leicht. Der Winkelschraubenzieher ist ideal für das Wechseln der Stichplatte und das Verstellen der offenen Bandführung des Nähfusses L#10. Der Winkelschraubendreher ist unerlässlich für das Anbringen und Entfernen des XL-Paspelfusses oder des Oberen Zubehörhalters.



bernina.com/screwdriver

502 010 76 46	A <sup>■</sup>							1) 1,5 mm hex
502 010 06 80	A <sup>□</sup>	B	C	D	E			2) slot
035 987 50 00						F	G	3) 1,5 mm hex
007 975 50 02	A	B	C	D	E	F	G	4) Torx T20

■ A: L 220  
□ A: 009DCC

### Garnrollenstabilisator/Konhalter



Der Garnrollenstabilisator verhindert das Vibrieren von Spulen und Konen verschiedener Grössen bei langsamer und schneller Nähgeschwindigkeit.

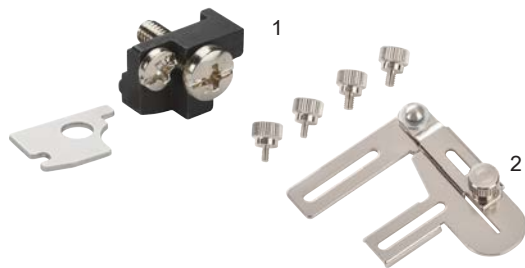


bernina.com/spool-stabilizer-L450-460

502 010 08 75	A	B	C	D	E		1)
502 070 03 60						F	2)
008 986 50 00						G	3)

## Sonstiges Zubehör

### Zubehörhalter



Der Zubehörhalter wird zur Befestigung von Overlockzubehören benötigt.

Zubehörhalter für Naht- oder Kräuselführung.

Zubehörhalter für Bandenfasser.

502 010 54 11	A	B	C				1)
103 788 70 00	A			D <sup>■</sup>	E <sup>□</sup>	G2	2)

■ D: 1300DC  
□ E: 1300MDC



[bernina.com/Accessory-holder](http://bernina.com/Accessory-holder)

### CS-Sicherungswerkzeug



104 050 70 00	A	B	C	D	E	F	G
---------------	---	---	---	---	---	---	---

Dank des CS-Sicherungswerkzeugs lassen sich die Nadelfäden zwischen Fuss und Stichplatte einfacher hervorziehen. Dadurch wird das Abschneiden oder Sichern von Cover-, Ketten- und Overlockstichen erleichtert. Die aufgedruckte Skala kann zum Markieren von Naht- und Saumbreiten verwendet werden. Zusätzlich kann die Skala verwendet werden um das Nahtführungslineal anzupassen. Das CS-Sicherungswerkzeug ist aus weichem Kunststoff und daher schonend zu Faden und Stoff.



[bernina.com/coverstitch-lock-tool](http://bernina.com/coverstitch-lock-tool)

### Einfädelset Overlocker



103 377 70 00	A	B	C	D	E	F	G
---------------	---	---	---	---	---	---	---

Das Einfädelset erleichtert das Einfädeln und das Einstellen der korrekten Fadenspannung. Die Garne können gemäss den farbig markierten Fadenwegen eingefädelt werden. Die übereinstimmenden Farben erleichtern das Erkennen, welche Fadenspannung angepasst werden muss. So kann die Qualität des Stichbildes überprüft und feineingestellt werden. Im Set sind fünf verschiedenfarbige Garne enthalten.



[bernina.com/threading-kit-overlocker](http://bernina.com/threading-kit-overlocker)

## Sonstiges Zubehör

### Overlocker-Öl



033 567 71 02

G

Die regelmässige Pflege sorgt dafür, dass die Overlockmaschine reibungslos funktioniert. Dazu gehört nach dem gründlichen Reinigen auch das Ölen.



[bernina.com/overlocker-oil](http://bernina.com/overlocker-oil)

### Eingabestift



033 333 71 00

G2

Für die einfache Bedienung des berührungsempfindlichen Bildschirms der Overlockmaschine. Der Stift ist magnetisch und kann auf der rechten Seite der Maschine befestigt werden. Mit dem Eingabestift bleibt der Bildschirm frei von Fingerabdrücken.



[bernina.com/touchscreen-pen](http://bernina.com/touchscreen-pen)

### Zubehörbox



502 070 05 15 A B C D E F G

In der Zubehörbox lassen sich Overlocker-Nähfüsse und weiteres Zubehör verstauen.  
Hinweis: Die Zubehörbox wird ohne Inhalt geliefert.



[bernina.com/accessories-box-Overlocker](http://bernina.com/accessories-box-Overlocker)

## Sonstiges Zubehör

### Zubehörbox/Erweiterungsbox



Die grosse Zubehörbox und die passende Erweiterungsbox bieten viel Stauraum für Nähfüsse und weiteres Zubehör. Dank Noppen auf der Unterseite stehen die Boxen stabil auf der Maschine und verrutschen beim Transport nicht. Der abnehmbare Deckel dient als temporäre Ablage für zusätzliche Kleinteile während des Nähens. Die Zubehörbox wird ohne Inhalt geliefert.

104 290 70 00	A	B	C	D	E	F	G	1)
104 291 70 00	A	B	C	D	E	F	G	2)



[bernina.com/accessories-box-with-extension](https://bernina.com/accessories-box-with-extension)

### Tragtasche für Overlocker



Damit die Overlocker auf Reisen in hervorragendem Zustand bleibt und bei Nichtgebrauch gut geschützt ist.

502 010 72 00	A	B	C	D	E	F
---------------	---	---	---	---	---	---



[bernina.com/carrying-case-overlocker](https://bernina.com/carrying-case-overlocker)

### Overlocker-Trolley



Der praktische Trolley ist stabil und perfekt geeignet für unterwegs. In den vielen Innen- und Aussenfächern findet sich reichlich Platz für Zubehör. Dank der robusten Rollen und dem ausziehbaren Teleskophandgriff kann die Maschine bequem gezogen werden. Die seitlichen Traggriffe ermöglichen eine komfortable Handhabung beim Ein- und Ausladen.

103 670 70 00	A	B	C	D	E	F	G
---------------	---	---	---	---	---	---	---



[bernina.com/overlocker-trolley](https://bernina.com/overlocker-trolley)

## Sonstiges Zubehör

---

### Zubehörkoffer für Overlocker



104 265 70 01 A B C D E F G

---

Dieser Zubehörkoffer eignet sich für Zuhause und für unterwegs. Er bietet reichlich Platz für über 15 Overlockerköpfe und anderes Zubehör. Mit seinen 3 herausnehmbaren Lagen ist er sehr flexibel und kann je nach Bedarf befüllt werden. Auch kleinerer Zubehörteile finden ihren Platz in den mittleren, eingenähten Paneelen mit verschiedenen Fächern. Die herausnehmbaren Lagen sind mit dem Zubehörkoffer für Nähmaschinen kompatibel.

Hinweis: Der Zubehörkoffer wird ohne Inhalt geliefert.



[bernina.com/accessory-case-overlocker](https://bernina.com/accessory-case-overlocker)



**BERNINA**  
*made to create*

Für mehr Infos zu unserem Zubehör:



[bernina.com/accessories](https://bernina.com/accessories)



0338795.90C.01

BERNINA empfiehlt Fäden von *Mettler*<sup>®</sup>